

معرفی فضاها

سرویس پله	1
آشپزخانه	2
تراس	3
پذیرایی	4
لابی	5
اتاق خواب والدین	6
اتاق خواب	7
حمام و سرویس بهداشتی	8
سرویس بهداشتی	9
پارکینگ	10

145 m² مترائ واحد A0

160 m² مشاعات

بازنگری تاریخ شرح تغییرات

A-03

A-02

A-01

کارفرما: شرکت صنایع معادن و عمران رضوی

مشاور: واحد مشاوره و خدمات مهندسی شرکت صنایع معادن و عمران رضوی

عنوان پروژه: مجتمع مسکونی دانشجو
شماره طرح: 1131

عنوان نقشه: پلان مبلمان طبقه همکف
شماره نقشه: A-01

ترسیم: دفتر فنی پروژه های سرمایه گذاری
رشته: معماری
مقیاس: 1/125
تاریخ:

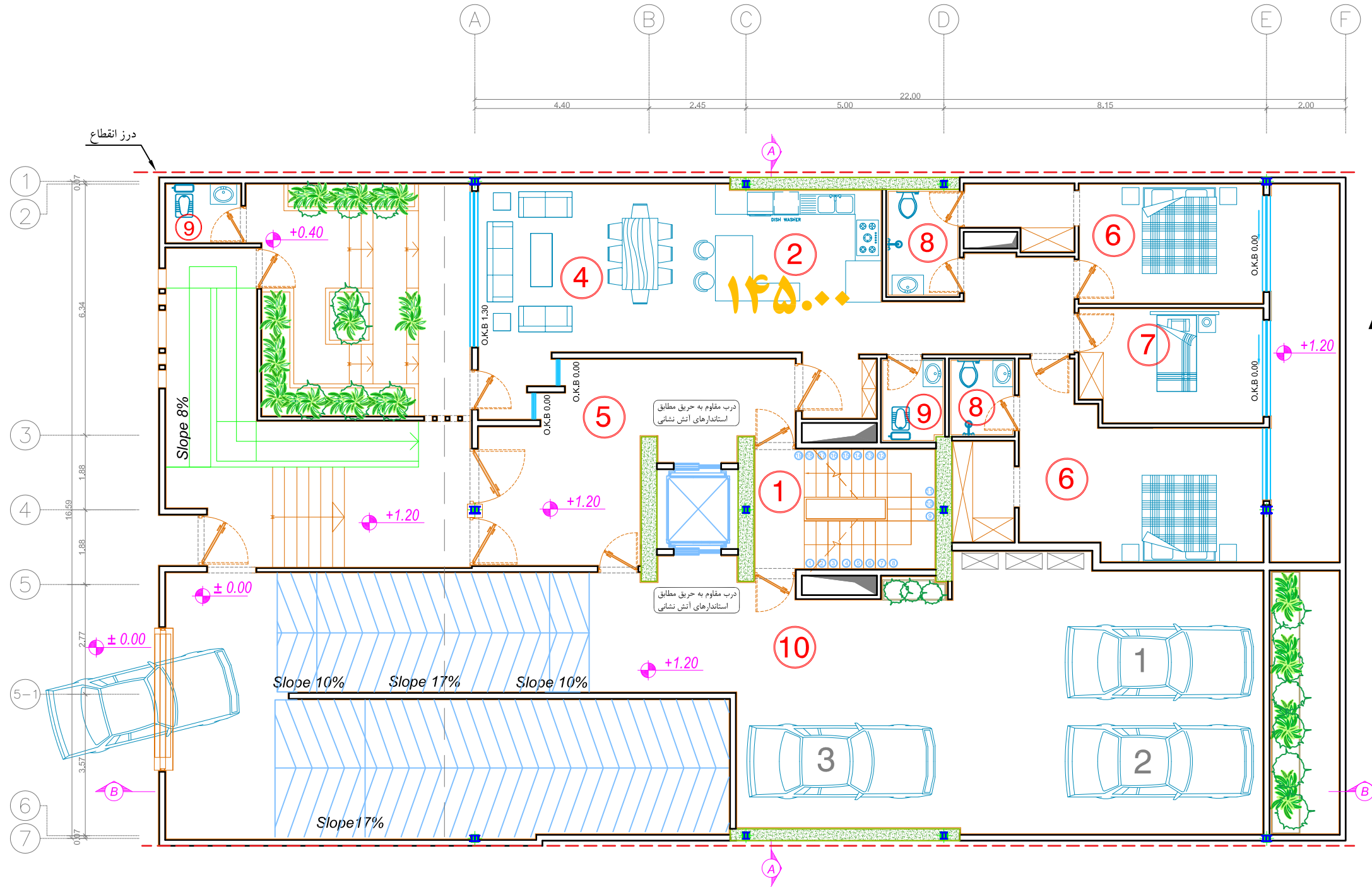
طرح: دفتر فنی پروژه های سرمایه گذاری

کنترل: مهندس علی اکبریان

تایید: مهندس حیدررضایی

تصویب: آقای مهندس پستنده منش

بازنگری: قابل
A-00



پلان طبقه همکف

Sc:1/125

معرفی فضاها

سرویس پله	1
آشپزخانه	2
تراس	3
پذیرایی	4
نشیمن	5
اتاق خواب والدین	6
اتاق خواب	7
حمام و سرویس بهداشتی	8
سرویس بهداشتی	9

166.20 m ²	مترائز واحد A2
166.20 m ²	مترائز واحد B2
34.4 m ²	مشاعات

بازنگری تاریخ شرح تغییرات

A-03

A-02

A-01

کارفرما: شرکت صنایع معادن و عمران رضوی

مشاور: واحد مشاوره و خدمات مهندسی شرکت صنایع معادن و عمران رضوی

عنوان پروژه: مجتمع مسکونی دانشجو
شماره طرح: 1131

عنوان نقشه: پلان مبلمان طبقه دوم
شماره نقشه: A-03

ترسیم: دفتر فنی پروژه های سرمایه گذاری
رشته: معماری
مقیاس: 1/125
تاریخ:

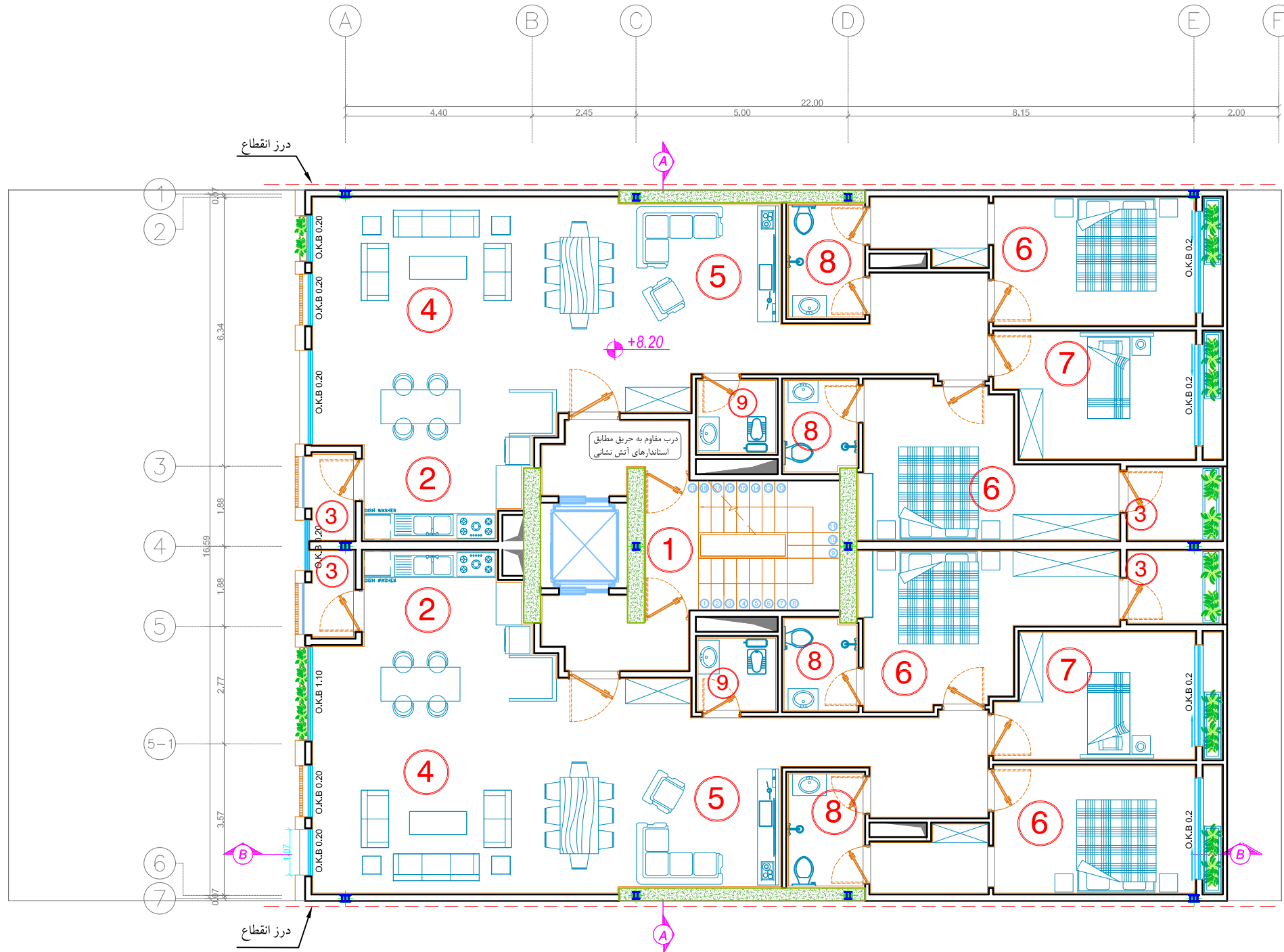
طرح: دفتر فنی پروژه های سرمایه گذاری

کنترل: مهندس علی اکبریان

تایید: مهندس حیدررضایی

تصویب: آقای مهندس پستنده منش

بازنگری: قابل
A-00
Z:\1131-1131-Daneeshoo15\1131-Daneeshoo15-Inf-edt.dwg



A2

B2

پلان دوم

Sc: 1/125

معرفی فضاها

سرویس پله	1
آشپزخانه	2
تراس	3
پذیرایی	4
نشیمن	5
اتاق خواب والدین	6
اتاق خواب	7
حمام و سرویس بهداشتی	8
سرویس بهداشتی	9

166 m ²	مترائز واحد A4
166 m ²	مترائز واحد B4
34.4 m ²	مشاعات

بازنگری تاریخ	شرح تغییرات
A-03	
A-02	
A-01	

کارفرما: شرکت صنایع معادن و عمران رضوی

مشاور: واحد مشاوره و خدمات مهندسی شرکت صنایع معادن و عمران رضوی

عنوان پروژه: مجتمع مسکونی دانشجو

عنوان نقشه: پلان مبلمان طبقه چهارم

ترسیم: دفتر فنی پروژه های سرمایه گذاری

رشته: معماری

مقیاس: 1/125

طرح: دفتر فنی پروژه های سرمایه گذاری

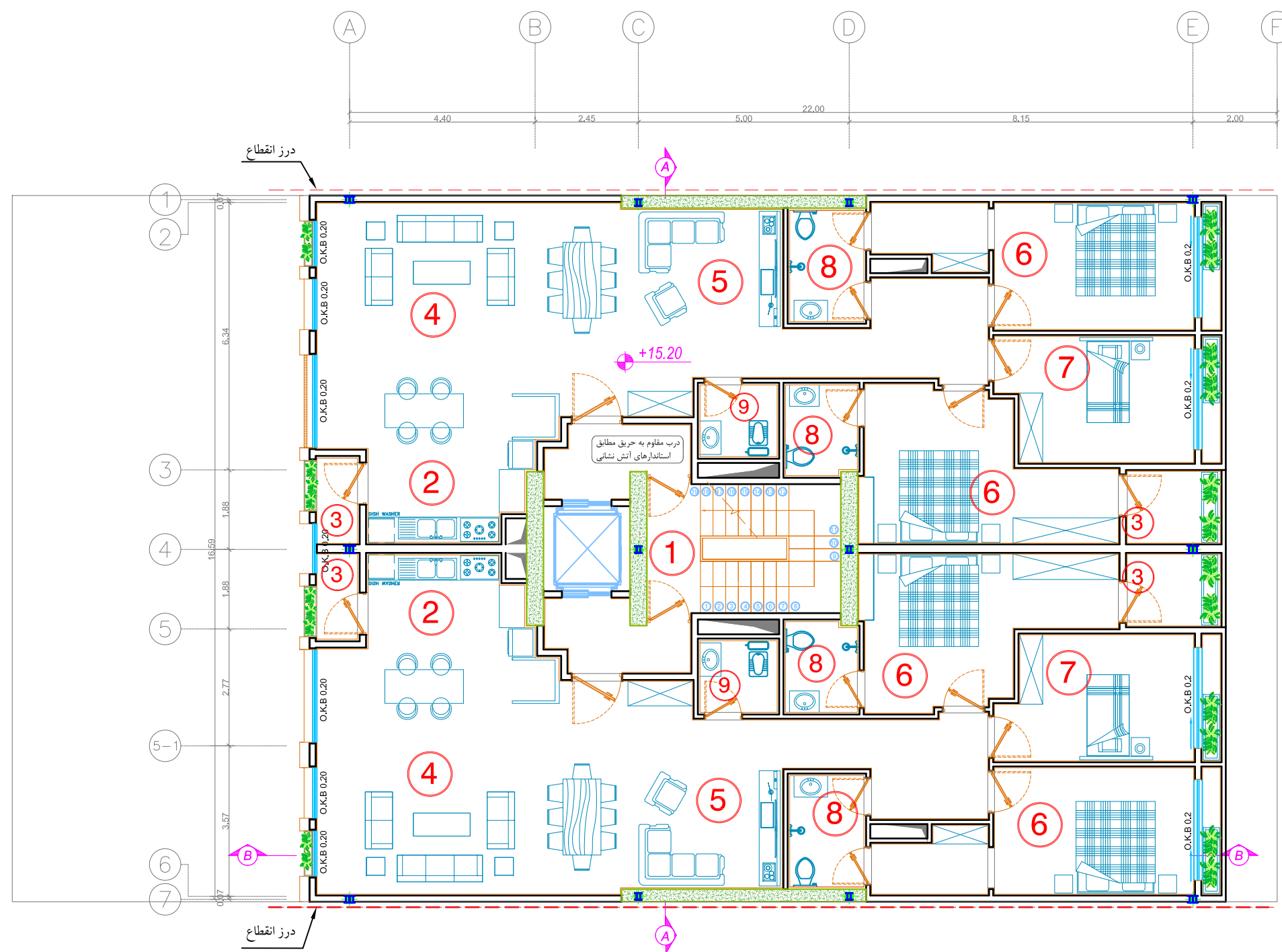
کنترل: مهندس علی اکبریان

تایید: مهندس حیدررضایی

تصویب: آقای مهندس پستنده منش

بازنگری: قابل

A-00



A4

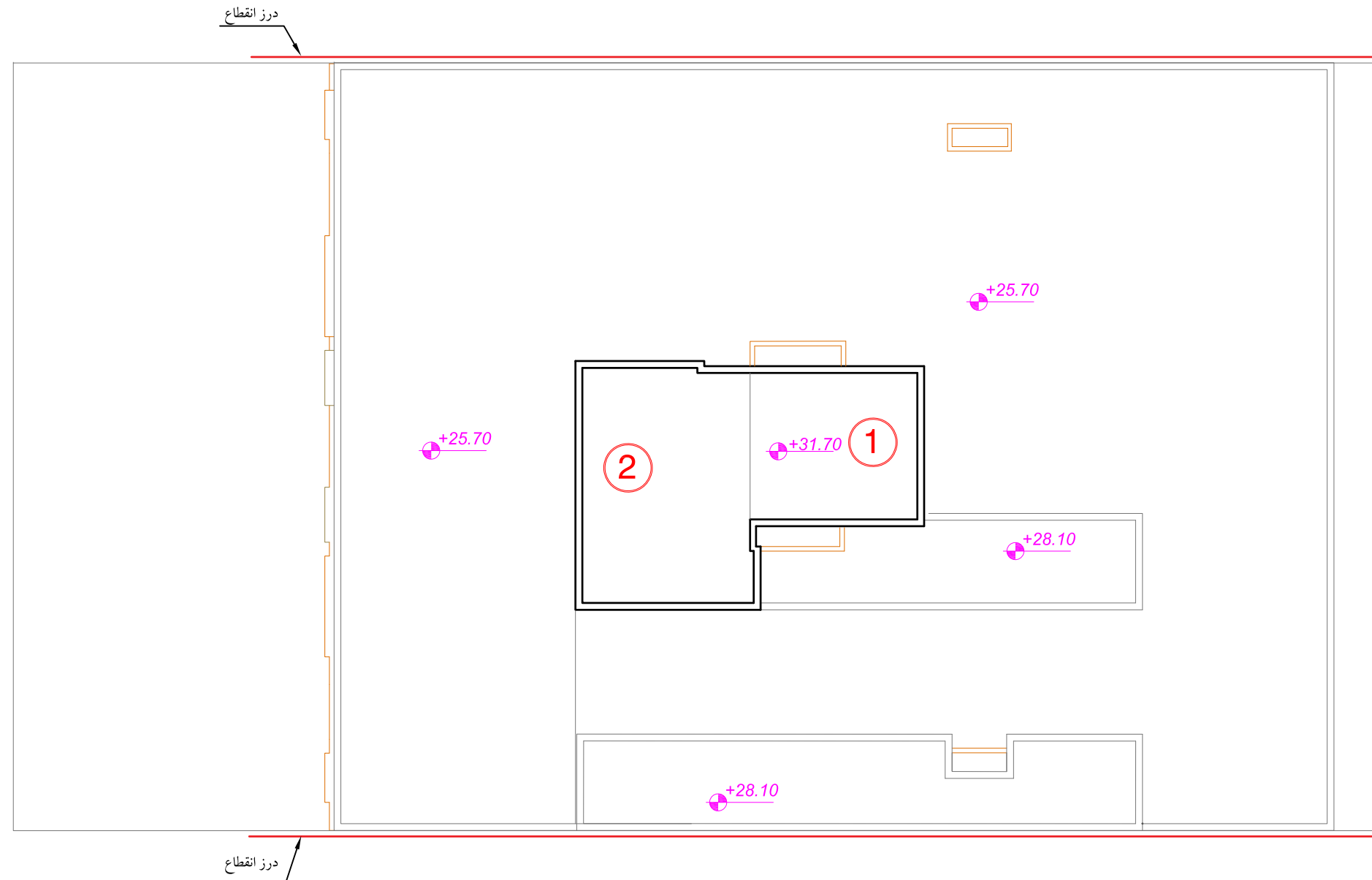
B4

پلان چهارم

Sc: 1/125

معرفی فضاها

اتاق منبع آب	1
اتاق موتورخانه و آسانسور	2



پلان باه فرپشته دوم

Sc:1/125

بازنگری تاریخ شرح تغییرات

A-03
A-02
A-01

کارفرما: شرکت صنایع معادن و عمران رضوی

مشاور: واحد مشاوره و خدمات مهندسی شرکت صنایع معادن و عمران رضوی

عنوان پروژه: مجتمع مسکونی دانشجو
شماره طرح: 1131

عنوان نقشه: پلان خریشته دوم
شماره نقشه: A-10

ترسیم: دفتر فنی پروژه های سرمایه گذاری
رشته: معماری
مقیاس: 1/125
تاریخ:

طرح: دفتر فنی پروژه های سرمایه گذاری
کنترل: مهندس علی اکبریان
تایید: مهندس حیدررضایی
تصویب: آقای مهندس پستنده منش

بازنگری: قابل:
A-00 Z:\11-0000\1131-Damehpoor15\1131-Damehpoor15-Xref-edt.dwg