



باسمه تعالی

---

## دفترچه اطلاعات پروژه مجتمع مسکونی دانشجویی ۱۵

---

زمستان ۱۴۰۳

---

سایت پروژه مذکور در منطقه ۱۱ شهر مشهد و در محله دانشجو دانشجو ۱۵ بعد از چهارراه اول قطعه سوم سمت چپ واقع شده است.



دوره ساخت و مراحل اخذ پروانه و مراحل اداری ۲۴ ماه در نظر گرفته شده است .

تضمین شرکت در فراخوان برای این قطعه زمین معادل ۲۵,۰۰۰ میلیون ریال میباشد.

مشخصات کلی ملک به شرح جدول زیر است:

آدرس	کد نوسازی	عرضه زمین	کاربری مجاز	سطح اشغال درصد	تراکم مطابق با پروانه صادر شده
دانشجو ۱۵ بعد از چهارراه اول قطعه سوم سمت چپ	۱-۴۱-۲۶-۵-۱۱	۵۱۰	مسکونی	٪۷۰	مسکونی تراکم متوسط گونه دو

نکته : با توجه به اینکه پروانه توسط شرکت صنایع معادن و عمران رضوی اخذ شده است، آورده شرکت صنایع معادن و عمران رضوی در پروژه ، زمین و ارزش پروانه می باشد.

در صورتی که سرمایه گذار نسبت به اخذ تراکم اضافی اقدام نماید، هزینه مازاد پروانه مربوط به حقوقات شهرداری ، توسط سرمایه گذار پرداخت و به عنوان آورده سرمایه گذار منظور خواهد شد .

**مهر و امضا متقاضی**

## اطلاعات سطوح عرصه و زیر بنا

بر مبنای پروانه صادر شده زیربنای کل قابل احداث ۲۴۶۸ مترمربع می باشد که از این مقدار ۷۲۳ متر مربع به پارکینگ و سایر مشاعات اختصاص داده می شود. زیربنای مفید بر مبنای حذف مشاعات احتمالی برآورد شده است که بر حسب نقشه مورد نظر سرمایه گذار که به تایید شرکت صنایع معادن و عمران رضوی می رسد، این رقم قابل تغییر خواهد بود.



زیربنای پارکینگ و سایر مشاعات	مساحت ( متر مربع )		
	زیربنای مفید	زیربنای کل	عرصه
۷۲۳	۱۷۴۵	۲۴۶۸	۵۱۰

مشخصات ساختمان اجزای زیر زمین: زمین و سطح محال

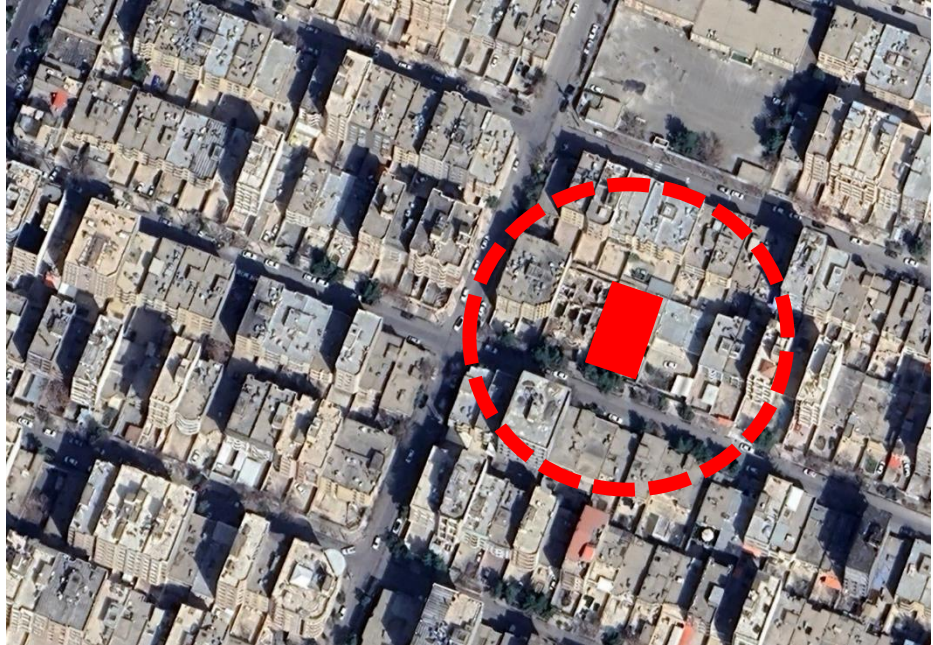
مجموع	مسکونی		پارکینگ		سایر مشاعات		درزشی		مجموع	
	مساحت	واحد	مساحت	واحد	مساحت	واحد	مساحت	واحد	مساحت	واحد
زیر زمین اول	---	---	---	---	۱۸.۵۶	---	۲۸۷.۲۶	---	۲۸۷.۲۶	---
هنگام	---	---	---	---	۱۸.۵۶	---	---	---	---	---
طبقه اول	۲۸۷.۲۶	۱	---	---	۱۸.۵۶	---	---	---	۳۰۶	۱
طبقه دوم	۲۸۷.۲۶	۱	---	---	۱۸.۵۶	---	---	---	۳۰۶	۱
طبقه سوم	۲۸۷.۲۶	۱	---	---	۱۸.۵۶	---	---	---	۳۰۶	۱
طبقه چهارم	۲۸۷.۲۶	۱	---	---	۱۸.۵۶	---	---	---	۳۰۶	۱
طبقه پنجم	۲۸۷.۲۶	۱	---	---	۱۸.۵۶	---	---	---	۳۰۶	۱
طبقه ششم	۲۸۷.۲۶	۱	---	---	۱۸.۵۶	---	---	---	۳۰۶	۱
طبقه هفتم	---	---	---	---	۲۰	---	---	---	۲۰	---
جمع	۱۷۲۶.۶۶	۵	۲۸۷.۲۶	---	۱۶۸.۲۸	---	۲۸۷.۲۶	---	۲۴۶۸	۶

مهر و امضا متقاضی

## موقعیت پروژه :

سایت در منطقه ۱۱ شهر مشهد در محله دانشجو دانشجو ۱۵ بعد از چهارراه اول قطعه سوم سمت چپ واقع شده است.

■ جهت گیری آن شمالی می باشد.



مهر و امضا متقاضی

**تبصره:** پرداخت هزینه های قطارشهری، آموزش و پرورش، آتش نشانی، هزینه های طراحی، نظارت و مجری، مربوط به نظام مهندسی و هزینه بیمه تامین اجتماعی مربوط به پروانه ساختمان و اخذ پروانه ساختمان توسط سرمایه گذار انجام می پذیرد.

## مشخصات فنی :

سطح مشخصات فنی برای احداث این پروژه به پیوست ارائه می گردد .

مهر و امضا متقاضی