



شرکت صنایع، معادن و عمران رضوی

“پروژه مجتمع مسکونی سجاد”

“آلبوم نقشه های معماری”



**واحد مطالعات و طراحی
شرکت صنایع معادن و عمران رضوی**

جدول نایک کار معراج سونگ های مین

جدول نازکی کاری

| شرح | صف | | ازاره | | دیوار | | سقف | |
|---------------|--|--|----------------|-----------------------|--|-------------------------------|---------------|---------|
| | ابعاد | نوع مصالح | ابعاد | نوع مصالح | ابعاد | نوع مصالح | نوع مصالح | رنگ |
| تراس نما | ۴۰*۴۰ | سنگ فیروزه | ۲۰ طولی | سنگ چینی نریز ممتاز | آجر نما چین | - | سقف کازب کراف | پلاستیک |
| خواب | ۱۰۰*۱۰۰ | سرامیک فیروزه | ۱۲ سانتیمتر | فرزیز PVC | الود گچ و خاک و رنگ آکرولیک و گچ سفید | - | سقف کازب کراف | پلاستیک |
| حال پذیرایی | ۲۴۰*۱۲۰ | سنگ اسلب | ۱۲ سانتیمتر | فرزیز PVC | الود گچ و خاک و رنگ آکرولیک و گچ سفید | - | سقف کازب کراف | پلاستیک |
| سرویس بهداشتی | ۹۰*۱۲۰ | سرامیک | - | - | کاشی ۹۰*۱۲۰ | - | سقف کازب کراف | پلاستیک |
| آبنیوخانه | ۲۴۰*۱۲۰ | سنگ اسلب | - | - | کاشی ۳۰*۳۰، عرجه ۲ کاشی، ۱۲۰*۲۴۰ سرامیک اسلب ۱۲۰*۲۴۰ بین کابینتی | آستر سیمان با رویه سیمان شسته | سقف کازب کراف | پلاستیک |
| پارکینگ | بیش عیار ۲۵۰ ماله پروانه ای با رویه اپوکسی | | ۴۰ طولی | سنگ گرانیت گل پنبه ای | | | | |
| انبار | ۴۰*۴۰ | سنگ گرانیت گل پنبه ای | ۴۰ طولی | سنگ گرانیت گل پنبه ای | الود گچ و خاک و گچ سفید | - | سقف کازب کراف | پلاستیک |
| محوطه | - | - | - | - | - | - | - | - |
| پله | - | سنگ گرانیت گل پنبه ای با ابزار قلم ۱۰ سانت | ۸۰ طولی | سنگ گرانیت نهندان | الود گچ و خاک و گچ سفید | - | سقف کازب کراف | پلاستیک |
| لابی | ۱۲۰*۲۴۰ | سنگ اسلب موریت سبزوار | ۱۰، ۲، ۸۰ طولی | سنگ موریت سبزوار | الود گچ و خاک و گچ سفید | - | سقف کازب کراف | پلاستیک |

| فهرست | |
|------------|----------------------------|
| شماره نقشه | عنوان نقشه |
| ۱-۷۷ | پلان وال پست طبقه نهم |
| ۱-۷۸ | پلان وال پست طبقه منفی یک |
| ۱-۷۹ | پلان وال پست طبقه منفی دو |
| ۱-۸۰ | پلان شیب بندی نیم طبقه ششم |
| ۱-۸۱ | شیب بندی طبقه هفتم |
| ۱-۸۲ | شیب بندی طبقه هشتم |
| ۱-۸۳ | سه بعدی |
| ۱-۸۴ | سه بعدی |
| ۱-۸۵ | سه بعدی |
| ۱-۸۶ | جزئیات معماری |
| ۱-۸۷ | جزئیات معماری |
| ۱-۸۸ | جزئیات معماری |
| ۱-۸۹ | جزئیات معماری |
| ۱-۹۰ | جزئیات معماری |
| ۱-۹۱ | جزئیات معماری |
| ۱-۹۲ | جزئیات معماری |
| ۱-۹۳ | جزئیات معماری |
| ۱-۹۴ | جزئیات معماری |
| ۱-۹۵ | جزئیات معماری |
| ۱-۹۶ | جزئیات معماری |
| ۱-۹۷ | جزئیات معماری |
| ۱-۹۸ | جزئیات معماری |
| ۱-۹۹ | جزئیات معماری |
| ۱-۱۰۰ | جزئیات معماری |
| ۱-۱۰۱ | جزئیات معماری |
| ۱-۱۰۲ | جزئیات معماری |
| ۱-۱۰۳ | جزئیات معماری |
| ۱-۱۰۴ | جزئیات معماری |
| ۱-۱۰۵ | جزئیات معماری |
| ۱-۱۰۶ | جزئیات معماری |

| فهرست | |
|------------|---------------------------------------|
| شماره نقشه | عنوان نقشه |
| ۱-۳۸ | پلان کفسازی طبقه هفتم |
| ۱-۳۹ | پلان کفسازی طبقه هشتم |
| ۱-۴۰ | پلان کفسازی طبقه نهم |
| ۱-۴۱ | پلان کفسازی طبقه منفی یک |
| ۱-۴۲ | پلان کفسازی طبقه منفی دو |
| ۱-۴۳ | پلان سقف کاذب طبقه همکف |
| ۱-۴۴ | پلان سقف کاذب طبقه اول |
| ۱-۴۵ | پلان سقف کاذب طبقه دوم |
| ۱-۴۶ | پلان سقف کاذب طبقه سوم |
| ۱-۴۷ | پلان سقف کاذب طبقه چهارم |
| ۱-۴۸ | پلان سقف کاذب طبقه پنجم |
| ۱-۴۹ | پلان سقف کاذب طبقه ششم |
| ۱-۵۰ | پلان سقف کاذب طبقه هفتم |
| ۱-۵۱ | پلان سقف کاذب طبقه هشتم |
| ۱-۵۲ | پلان سقف کاذب طبقه منفی یک |
| ۱-۵۳ | پلان سقف کاذب طبقه منفی دو |
| ۱-۵۴ | پلان تیپ بندی در و پنجره طبقه همکف |
| ۱-۵۵ | پلان تیپ بندی در و پنجره طبقه اول |
| ۱-۵۶ | پلان تیپ بندی در و پنجره طبقه دوم |
| ۱-۵۷ | پلان تیپ بندی در و پنجره طبقه سوم |
| ۱-۵۸ | پلان تیپ بندی در و پنجره طبقه چهارم |
| ۱-۵۹ | پلان تیپ بندی در و پنجره طبقه پنجم |
| ۱-۶۰ | پلان تیپ بندی در و پنجره طبقه ششم |
| ۱-۶۱ | پلان تیپ بندی در و پنجره طبقه هفتم |
| ۱-۶۲ | پلان تیپ بندی در و پنجره طبقه هشتم |
| ۱-۶۳ | پلان تیپ بندی در و پنجره طبقه نهم |
| ۱-۶۴ | پلان تیپ بندی در و پنجره طبقه منفی یک |
| ۱-۶۵ | پلان تیپ بندی در و پنجره منفی دو |
| ۱-۶۶ | جزئیات پنجره ها |
| ۱-۶۷ | جزئیات درب ها |
| ۱-۶۸ | پلان وال پست طبقه همکف |
| ۱-۶۹ | پلان وال پست طبقه اول |
| ۱-۷۰ | پلان وال پست طبقه دوم |
| ۱-۷۱ | پلان وال پست طبقه سوم |
| ۱-۷۲ | پلان وال پست طبقه چهارم |
| ۱-۷۳ | پلان وال پست طبقه پنجم |
| ۱-۷۴ | پلان وال پست طبقه ششم |
| ۱-۷۵ | پلان وال پست طبقه هفتم |
| ۱-۷۶ | پلان وال پست طبقه هشتم |

| فهرست | |
|------------|--------------------------------|
| شماره نقشه | عنوان نقشه |
| ۱-۰ | فهرست |
| ۱-۰۰ | پلان سایت |
| ۱-۰۱ | پلان مبلمان طبقه همکف |
| ۱-۰۲ | پلان مبلمان طبقه اول |
| ۱-۰۳ | پلان مبلمان طبقه دوم |
| ۱-۰۴ | پلان مبلمان طبقه سوم |
| ۱-۰۵ | پلان مبلمان طبقه چهارم |
| ۱-۰۶ | پلان مبلمان طبقه پنجم |
| ۱-۰۷ | پلان مبلمان طبقه ششم |
| ۱-۰۸ | پلان مبلمان طبقه هفتم |
| ۱-۰۹ | پلان مبلمان طبقه هشتم |
| ۱-۱۰ | پلان مبلمان طبقه نهم |
| ۱-۱۱ | پلان مبلمان طبقه منفی یک |
| ۱-۱۲ | پلان مبلمان طبقه منفی دو |
| ۱-۱۳ | پلان اندازه گذاری طبقه همکف |
| ۱-۱۴ | پلان اندازه گذاری طبقه اول |
| ۱-۱۵ | پلان اندازه گذاری طبقه دوم |
| ۱-۱۶ | پلان اندازه گذاری طبقه سوم |
| ۱-۱۷ | پلان اندازه گذاری طبقه چهارم |
| ۱-۱۸ | پلان اندازه گذاری طبقه پنجم |
| ۱-۱۹ | پلان اندازه گذاری طبقه ششم |
| ۱-۲۰ | پلان اندازه گذاری طبقه هفتم |
| ۱-۲۱ | پلان اندازه گذاری طبقه هشتم |
| ۱-۲۲ | پلان اندازه گذاری طبقه نهم |
| ۱-۲۳ | پلان اندازه گذاری طبقه منفی یک |
| ۱-۲۴ | پلان اندازه گذاری طبقه منفی دو |
| ۱-۲۵ | نمای شمالی |
| ۱-۲۶ | نمای جنوبی |
| ۱-۲۷ | نمای شرقی |
| ۱-۲۸ | نمای غربی |
| ۱-۲۹ | برش ۱-۱ |
| ۱-۳۰ | برش ۱-۲ |
| ۱-۳۱ | پلان کفسازی طبقه همکف |
| ۱-۳۲ | پلان کفسازی طبقه اول |
| ۱-۳۳ | پلان کفسازی طبقه دوم |
| ۱-۳۴ | پلان کفسازی طبقه سوم |
| ۱-۳۵ | پلان کفسازی طبقه چهارم |
| ۱-۳۶ | پلان کفسازی طبقه پنجم |
| ۱-۳۷ | پلان کفسازی طبقه ششم |

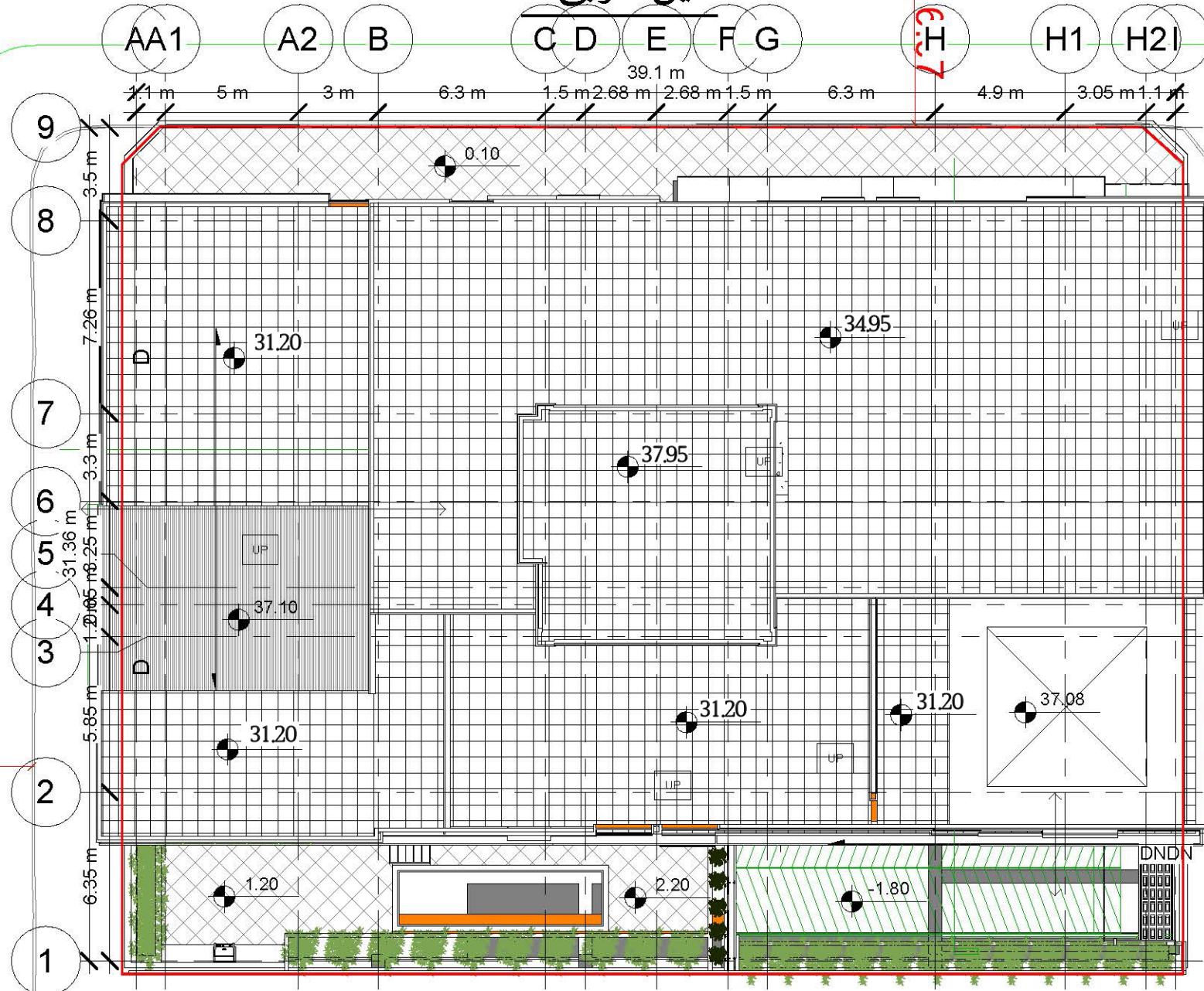
| | | |
|----------------------|--|-------------|
| بزرگبری | تاریخ | شرح تغییرات |
| A۰۳ | | |
| A۰۲ | | |
| A۰۱ | | |
| کارفرما: | شرکت صنایع معادن و عمران رضوی | |
| مشاور: | واحد مطالعات و طراحی شرکت صنایع معادن و عمران رضوی | |
| عنوان پروژه: | مجتمع مسکونی سجاد | |
| شماره طرح: | ۱۱۲۶ | |
| عنوان نقشه: | فهرست | |
| شماره نقشه: | A-۰۰ | |
| ترسیم: | رشته: | مقیاس: |
| واحد مطالعات و طراحی | معماری | |
| طرح: | واحد مطالعات و طراحی | |
| کنترل: | مهندس سادقیه | |
| نایب: | مهندس جباررضایی | |
| تصویب: | دکتر قربانی | |
| مایل: | | |

مسکونی
مجتمع

مسکونی
مجتمع

مسکونی
مجتمع

امین غربی ۶



خیابان امین غربی

دبستان شمس آبادی

خانه ی معلم
ساختمان

6.05

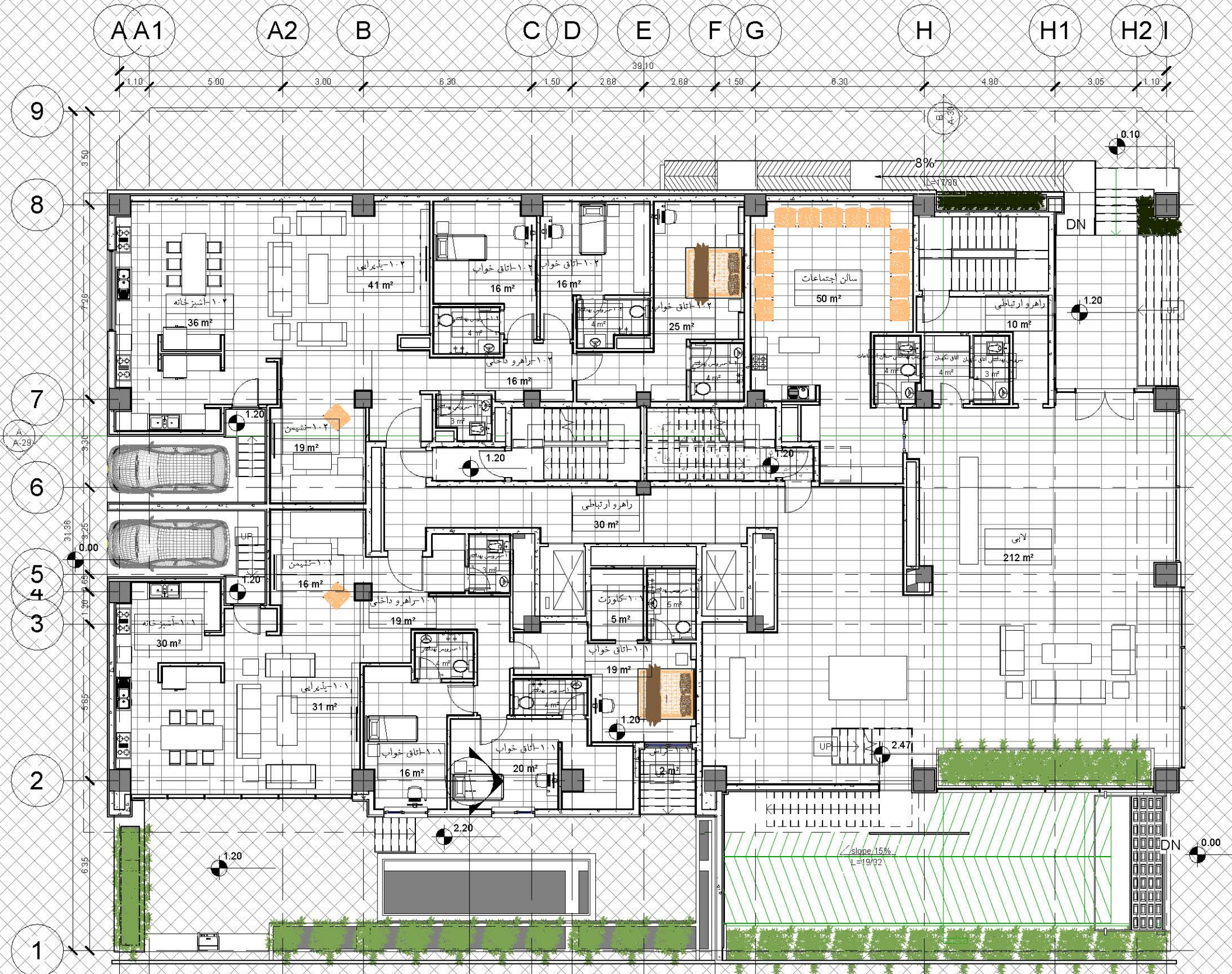
9.48

مسکونی
مجتمع

| | | |
|---|----------------------|--------|
| شرح تغییرات | تاریخ | پژنگری |
| | | A۰۳ |
| | | A۰۲ |
| | | A۰۱ |
| کارفرما: شرکت صنایع معادن و عمران رضوی | | |
| مشاور: واحد مطالعات و طراحی شرکت صنایع معادن و عمران رضوی | | |
| عنوان پروژه: | مجتمع مسکونی سجاد | |
| شماره طرح: | ۱۱۲۶ | |
| عنوان نقشه: | پلان سایت | |
| شماره نقشه: | A-۰۰ | |
| ترسیم: | رشته: | معماری |
| واحد مطالعات و طراحی | مقیاس: | ۱:۲۰۰ |
| تاریخ: | ۱۴۰۲.۰۱.۱۴ | |
| طرح: | واحد مطالعات و طراحی | |
| کنترل: | مهندس سادقیه | |
| نایب: | مهندس جیدرضایی | |
| تصویب: | دکتر قربانی | |
| مایل: | | |

| مساحت (مترمربع) | شماره واحد مسکونی |
|-----------------|-------------------|
| 217.51 | واحد ۱۰۱ |
| 5.20 | تراس واحد ۱۰۱ |
| 236.14 | واحد ۱۰۲ |
| - | تراس واحد ۱۰۲ |
| 403.43 | مشاعات |
| 61.13 | سالن اجتماعات |

مساحت های واحد های اعلام شده با تراس می باشد و
مساحت تراس بصورت جداگانه ذکر شده است



| بزرگتری تاریخ شرح تغییرات | |
|---|-----------------------|
| A۰۳ | |
| A۰۲ | |
| A۰۱ | |
| کارفرما: شرکت صنایع معادن و عمران رضوی | |
| مشاور: واحد مطالعات و طراحی شرکت صنایع معادن و عمران رضوی | |
| عنوان پروژه: | مجتمع مسکونی سجاد |
| شماره طرح: | ۱۱۲۶ |
| عنوان نقشه: | پلان مبلمان طبقه همکف |
| شماره نقشه: | A-۰۱ |
| ترسیم: | رشته: معماری |
| واحد مطالعات و طراحی: | مقیاس: ۱:۱۵۰ |
| تاریخ: | ۱۴۰۲.۱۰.۱۴ |
| طرح: | واحد مطالعات و طراحی |
| کنترل: | مهندس صادقیه |
| نایب: | مهندس جیدرضایی |
| تصویب: | دکتر قربانی |
| مایل: | |

| مساحت (مترمربع) | شماره واحد مسکونی |
|-----------------|-------------------|
| 218.198 | واحد ۱۰۳ |
| 5.00 | تراس واحد ۱۰۳ |
| 247.434 | واحد ۱۰۴ |
| 29.00 | تراس واحد ۱۰۴ |
| 194.760 | تربیت بلندی |
| 11.393 | مدیریت |
| 109.661 | مشاعات |

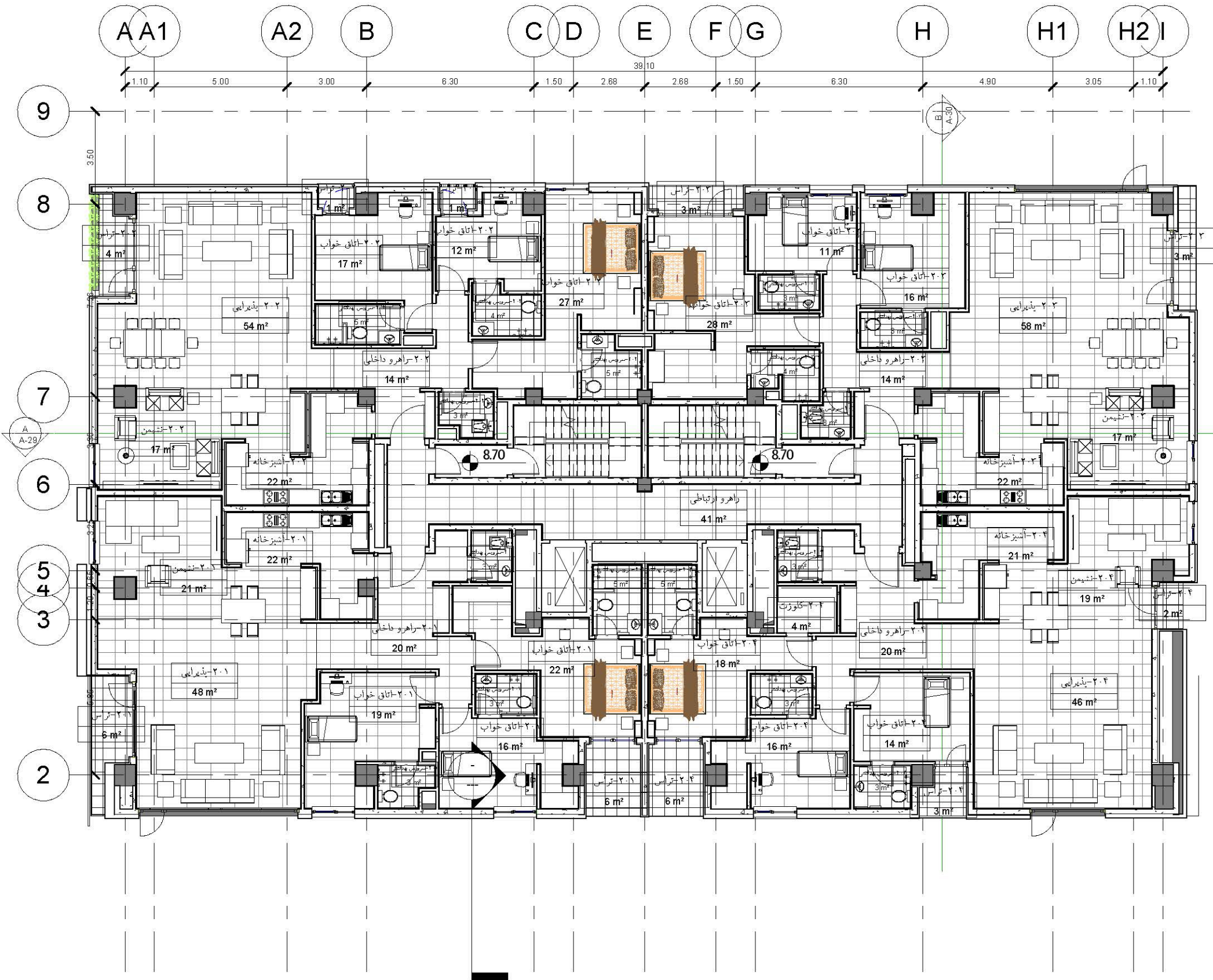
مساحت های واحد های اعلام شده با تراس می باشد و
مساحت تراس بصورت جداگانه ذکر شده است



| شرح تغییرات | تاریخ | بازنگری |
|---|----------------------|--------------|
| | | A۰۳ |
| | | A۰۲ |
| | | A۰۱ |
| کارفرما: شرکت صنایع معادن و عمران رضوی | | |
| مشاور: واحد مطالعات و طراحی شرکت صنایع معادن و عمران رضوی | | |
| عنوان پروژه: | مجتمع مسکونی سجاد | |
| شماره طرح: | ۱۱۲۶ | |
| عنوان نقشه: | پلان مبلمان طبقه اول | |
| شماره نقشه: | A-۰۲ | |
| ترسیم: | رشته: معماری | مقیاس: ۱:۱۵۰ |
| تاریخ: | ۱۴۰۲.۱۰.۱۴ | |
| طرح: | واحد مطالعات و طراحی | |
| کنترل: | مهندس صادقیه | |
| نایب: | مهندس جباررضایی | |
| تصویب: | دکتر قربانی | |
| مایل: | | |

| مساحت (مترمربع) | شماره واحد مسکونی |
|-----------------|-------------------|
| 229.511 | واحد ۲۰۱ |
| 12.00 | تراس واحد ۲۰۱ |
| 219.263 | واحد ۲۰۲ |
| 6.00 | تراس واحد ۲۰۲ |
| 216.218 | واحد ۲۰۳ |
| 6.00 | تراس واحد ۲۰۳ |
| 220.652 | واحد ۲۰۴ |
| 11.00 | تراس واحد ۲۰۴ |
| 101.331 | مشاعات |

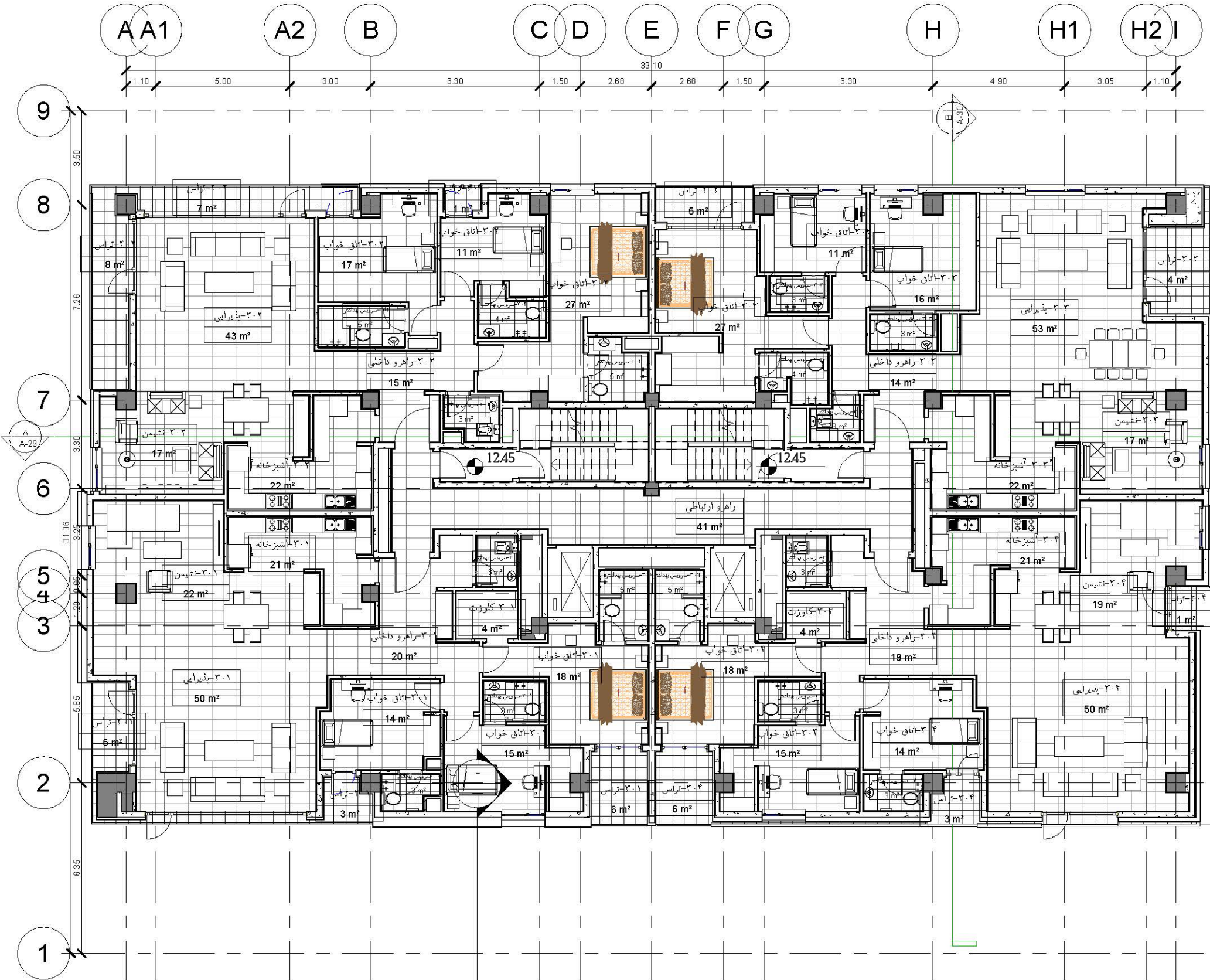
مساحت های واحد های اعلام شده با تراس می باشد و
مساحت تراس بصورت جداگانه ذکر شده است



| بازنگری | | تاریخ | | شرح تغییرات | |
|---|----------------------|--------|------------|-------------|--|
| | A.۳ | | | | |
| | A.۲ | | | | |
| | A.۱ | | | | |
| کارفرما: شرکت صنایع معادن و عمران رضوی | | | | | |
| مشاور: واحد مطالعات و طراحی شرکت صنایع معادن و عمران رضوی | | | | | |
| عنوان پروژه: | مجتمع مسکونی سجاد | | | | |
| شماره طرح: | ۱۱۲۶ | | | | |
| عنوان نقشه: | پلان مبلمان طبقه دوم | | | | |
| شماره نقشه: | A-۳ | | | | |
| ترسیم: | رشته: | مقیاس: | تاریخ: | | |
| واحد مطالعات و طراحی | معماری | ۱:۱۵۰ | ۱۴۰۲/۰۱/۱۴ | | |
| طرح: | واحد مطالعات و طراحی | | | | |
| کنترل: | مهندس صادقیه | | | | |
| نایب: | مهندس جیدرضایی | | | | |
| تصویب: | دکتر قربانی | | | | |
| مایل: | | | | | |

| مساحت (مترمربع) | شماره واحد مسکونی |
|-----------------|-------------------|
| 229.482 | واحد ۳۰۱ |
| 14.00 | تراس واحد ۳۰۱ |
| 218.811 | واحد ۳۰۲ |
| 16.00 | تراس واحد ۳۰۲ |
| 217.075 | واحد ۳۰۳ |
| 9.00 | تراس واحد ۳۰۳ |
| 220.961 | واحد ۳۰۴ |
| 10.00 | تراس واحد ۳۰۴ |
| 101.627 | مشاعات |

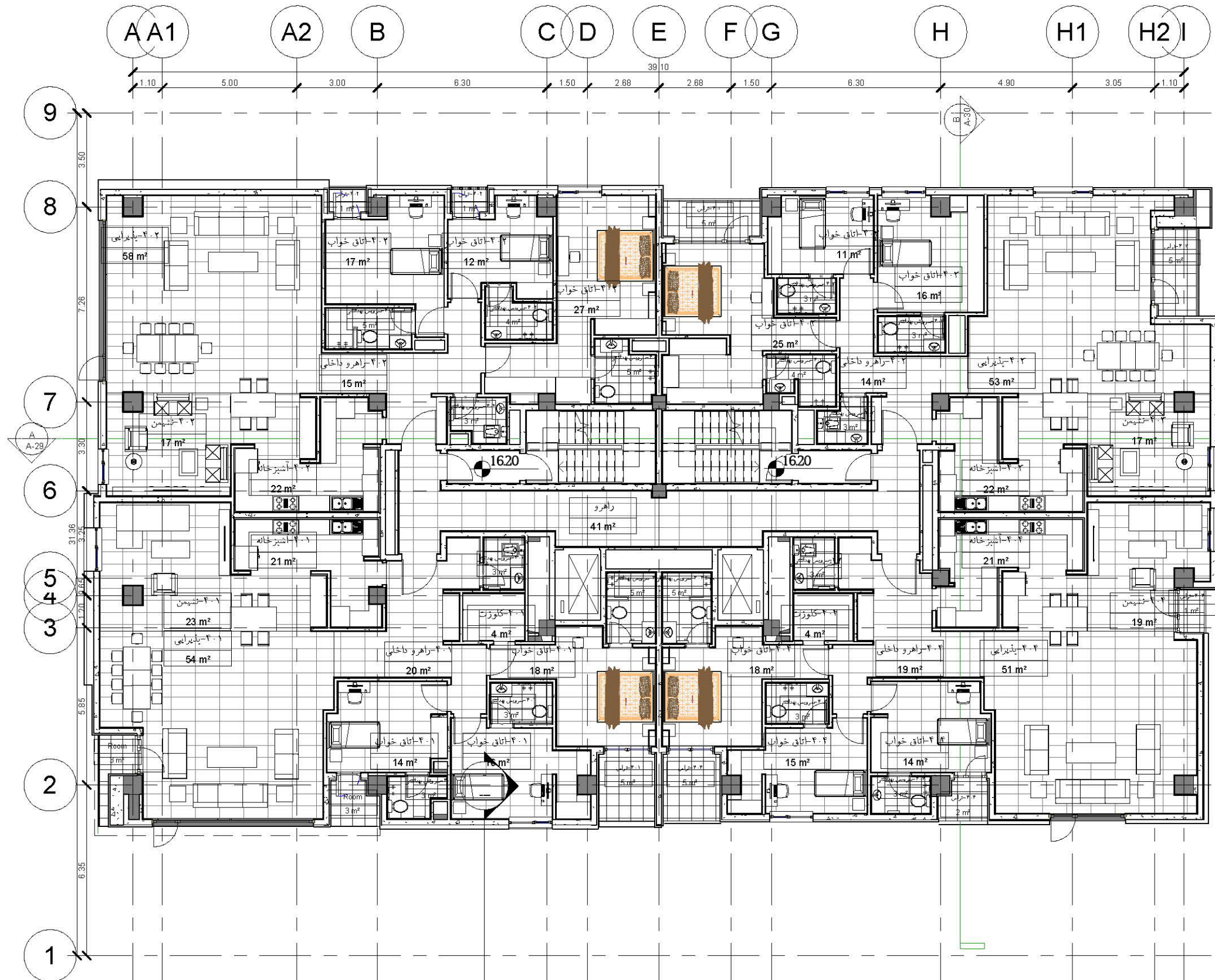
مساحت های واحد های اعلام شده با تراس می باشد و
مساحت تراس بصورت جداگانه ذکر شده است



| بزرگتری تاریخ شرح تغییرات | |
|---|----------------------|
| A۰۳ | |
| A۰۲ | |
| A۰۱ | |
| کارفرما: شرکت صنایع معادن و عمران رضوی | |
| مشاور: واحد مطالعات و طراحی شرکت صنایع معادن و عمران رضوی | |
| عنوان پروژه: | مجتمع مسکونی سجاد |
| شماره طرح: | ۱۱۲۶ |
| عنوان نقشه: | پلان میلمان طبقه سوم |
| شماره نقشه: | A-۰۴ |
| ترسیم: | واحد مطالعات و طراحی |
| رشته: | معماری |
| مقیاس: | ۱:۱۵۰ |
| تاریخ: | ۱۴۰۲.۱۰.۱۴ |
| طرح: | واحد مطالعات و طراحی |
| کنترل: | مهندس صادقیه |
| نایب: | مهندس جیدرضایی |
| تصویب: | دکتر قربانی |
| مایل: | |

| مساحت (مترمربع) | شماره واحد مسکونی |
|-----------------|-------------------|
| 228.484 | واحد ۴۰۱ |
| 5.00 | تراس واحد ۴۰۱ |
| 218.811 | واحد ۴۰۲ |
| 2.00 | تراس واحد ۴۰۲ |
| 212.749 | واحد ۴۰۳ |
| 10.00 | تراس واحد ۴۰۳ |
| 215.926 | واحد ۴۰۴ |
| 8.00 | تراس واحد ۴۰۴ |
| 101.627 | مشاعات |

مساحت های واحد های اعلام شده با تراس می باشد و
مساحت تراس بصورت جداگانه ذکر شده است



| بزرگتری | | تاریخ | | شرح تغییرات | |
|---|------------------------|--------|------------|-------------|--|
| | A.۳ | | | | |
| | A.۲ | | | | |
| | A.۱ | | | | |
| کارفرما: شرکت صنایع معادن و عمران رضوی | | | | | |
| مشاور: واحد مطالعات و طراحی شرکت صنایع معادن و عمران رضوی | | | | | |
| عنوان پروژه: | مجتمع مسکونی سجاد | | | | |
| شماره طرح: | ۱۱۲۶ | | | | |
| عنوان نقشه: | پلان مبلمان طبقه چهارم | | | | |
| شماره نقشه: | A-۰۵ | | | | |
| ترسیم: | رشته: | مقیاس: | تاریخ: | | |
| واحد مطالعات و طراحی | معماری | ۱:۱۵۰ | ۱۴۰۲/۰۱/۱۴ | | |
| طرح: | واحد مطالعات و طراحی | | | | |
| کنترل: | مهندس صادقیه | | | | |
| نایب: | مهندس جیدرضایی | | | | |
| تصویب: | دکتر قربانی | | | | |
| مایل: | | | | | |