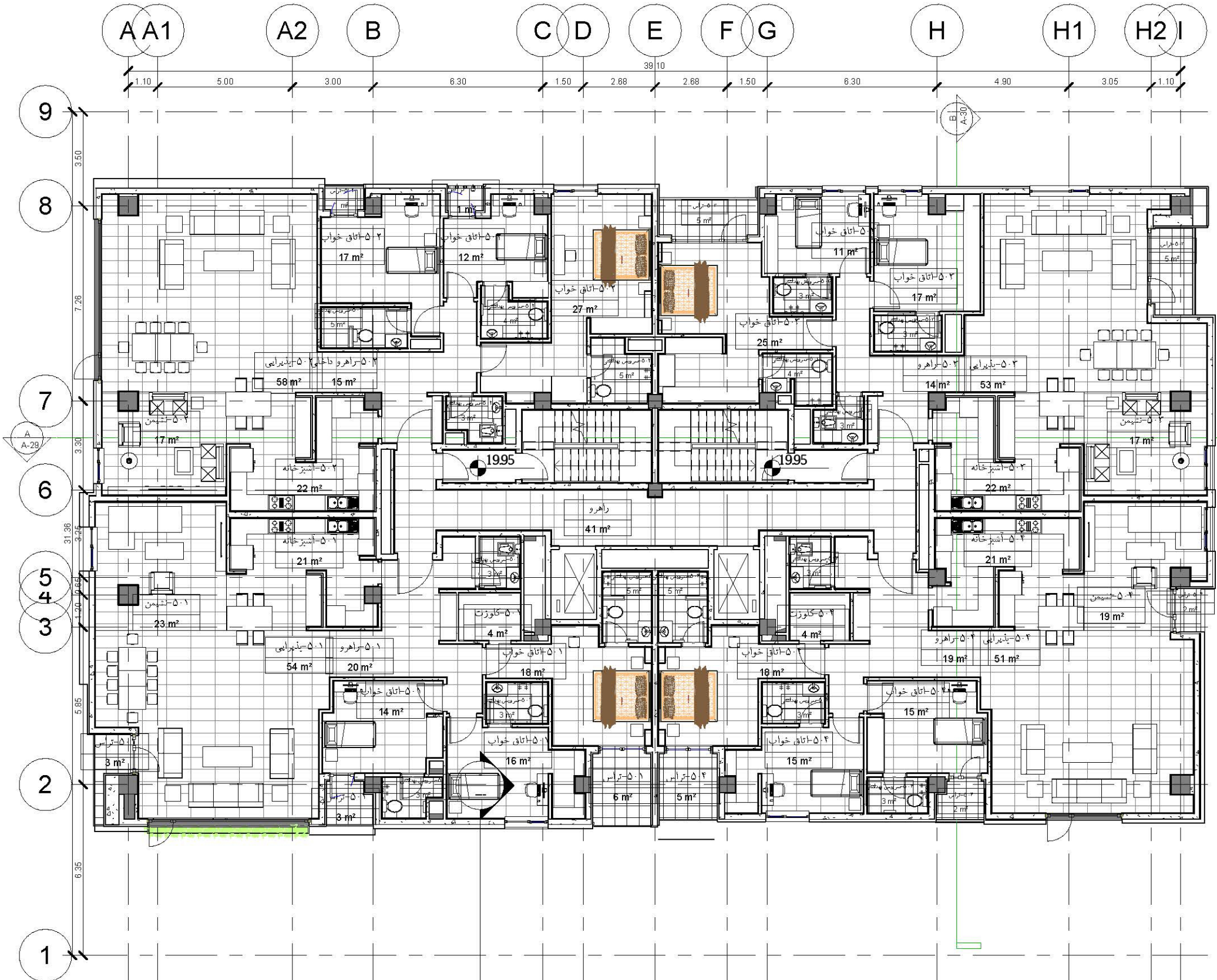


مساحت (مترمربع)	شماره واحد مسکونی
228.484	واحد ۵۰۱
12.00	تراس واحد ۵۰۱
218.811	واحد ۵۰۲
2.00	تراس واحد ۵۰۲
212.749	واحد ۵۰۳
10.00	تراس واحد ۵۰۳
215.926	واحد ۵۰۴
9.00	تراس واحد ۵۰۴
101.627	مشاعات

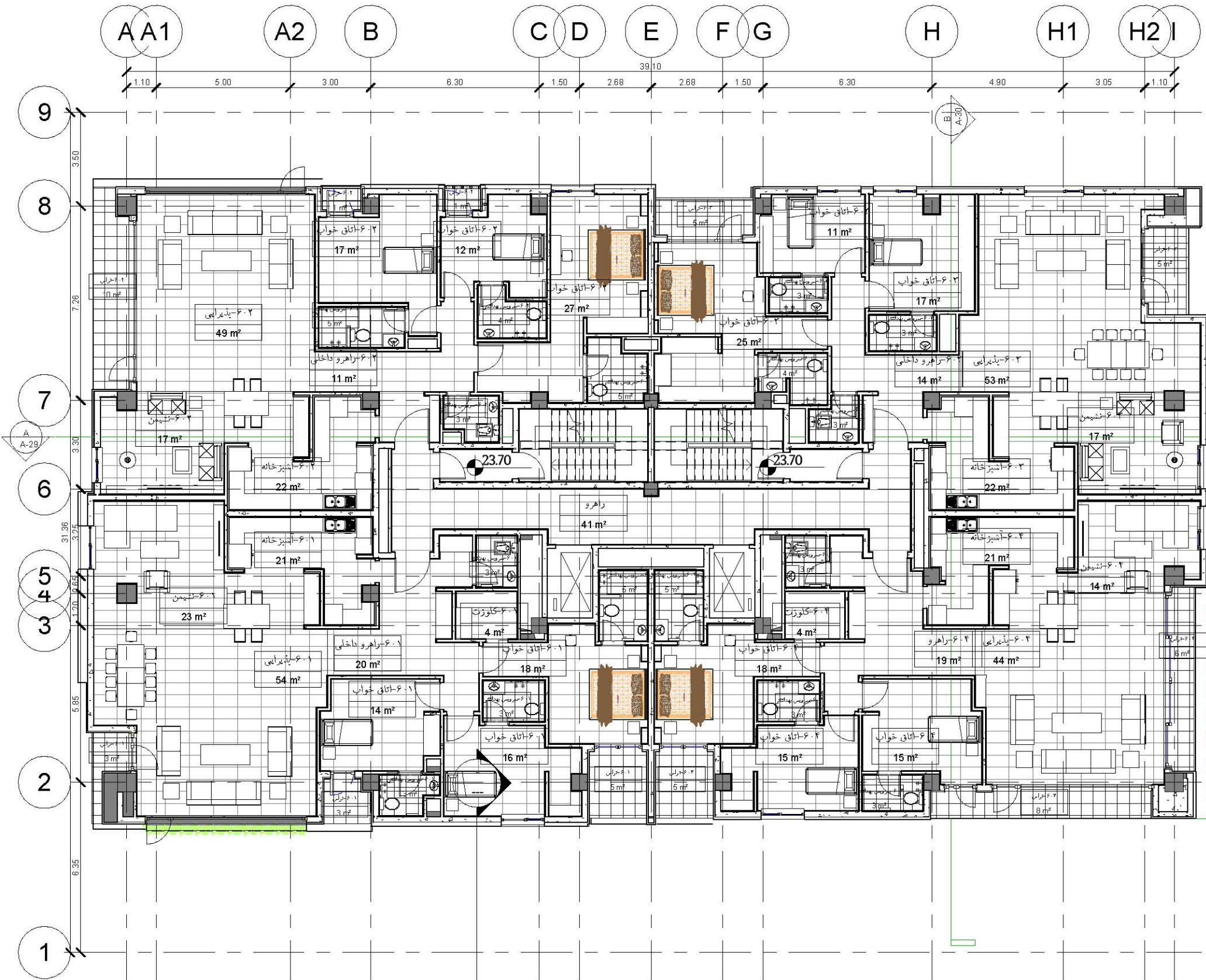
مساحت های واحد های اعلام شده با تراس می باشد و  
مساحت تراس بصورت جداگانه ذکر شده است



بازنگری تاریخ شرح تغییرات	
A۰۳	
A۰۲	
A۰۱	
کارفرما: شرکت صنایع معادن و عمران رضوی	
مشاور: واحد مطالعات و طراحی شرکت صنایع معادن و عمران رضوی	
عنوان پروژه:	مجتمع مسکونی سجاد
شماره طرح:	۱۱۲۶
عنوان نقشه:	پلان مبلمان طبقه پنجم
شماره نقشه:	A-۰۶
ترسیم:	رشته: معماری
مقیاس:	۱:۱۵۰
تاریخ:	۱۴۰۲.۰۱.۱۴
طرح:	واحد مطالعات و طراحی
کنترل:	مهندس صادقیه
نایب:	مهندس جیدرضایی
تصویب:	دکتر قربانی
مایل:	

مساحت (مترمربع)	شماره واحد مسکونی
230.80	واحد ۶۰۱
11.00	تراس واحد ۶۰۱
218.38	واحد ۶۰۲
12.00	تراس واحد ۶۰۲
212.14	واحد ۶۰۳
10.00	تراس واحد ۶۰۳
218.40	واحد ۶۰۴
19.00	تراس واحد ۶۰۴
100.72	مشاعات

مساحت های واحد های اعلام شده با تراس می باشد و  
مساحت تراس بصورت جداگانه ذکر شده است



شرح تغییرات	تاریخ	بازنگری
		A.۳
		A.۲
		A.۱

کارفرما: شرکت صنایع معادن و عمران رضوی

مشاور: واحد مطالعات و طراحی شرکت صنایع معادن و عمران رضوی

عنوان پروژه: مجتمع مسکونی سجاد

عنوان نقشه: پلان مبلمان طبقه ششم

نقشه: شماره نقشه: A-۰۷

نرسیم: واحد مطالعات و طراحی: رشته: معماری: مقیاس: ۱:۱۵۰: تاریخ: ۱۴۰۲.۱۰.۱۴

طرح: واحد مطالعات و طراحی: کنترل: مهندس صادقیه: تایید: مهندس جیدرضایی: تصویب: دکتر قربانی: مایل:

مساحت (مترمربع)	شماره واحد مسکونی
230.60	واحد ۷۰۱
11.00	تراس واحد ۷۰۱
218.38	واحد ۷۰۲
12.00	تراس واحد ۷۰۲
212.14	واحد ۷۰۳
10.00	تراس واحد ۷۰۳
219.34	واحد ۷۰۴
23.00	تراس واحد ۷۰۴
100.96	مشاعات

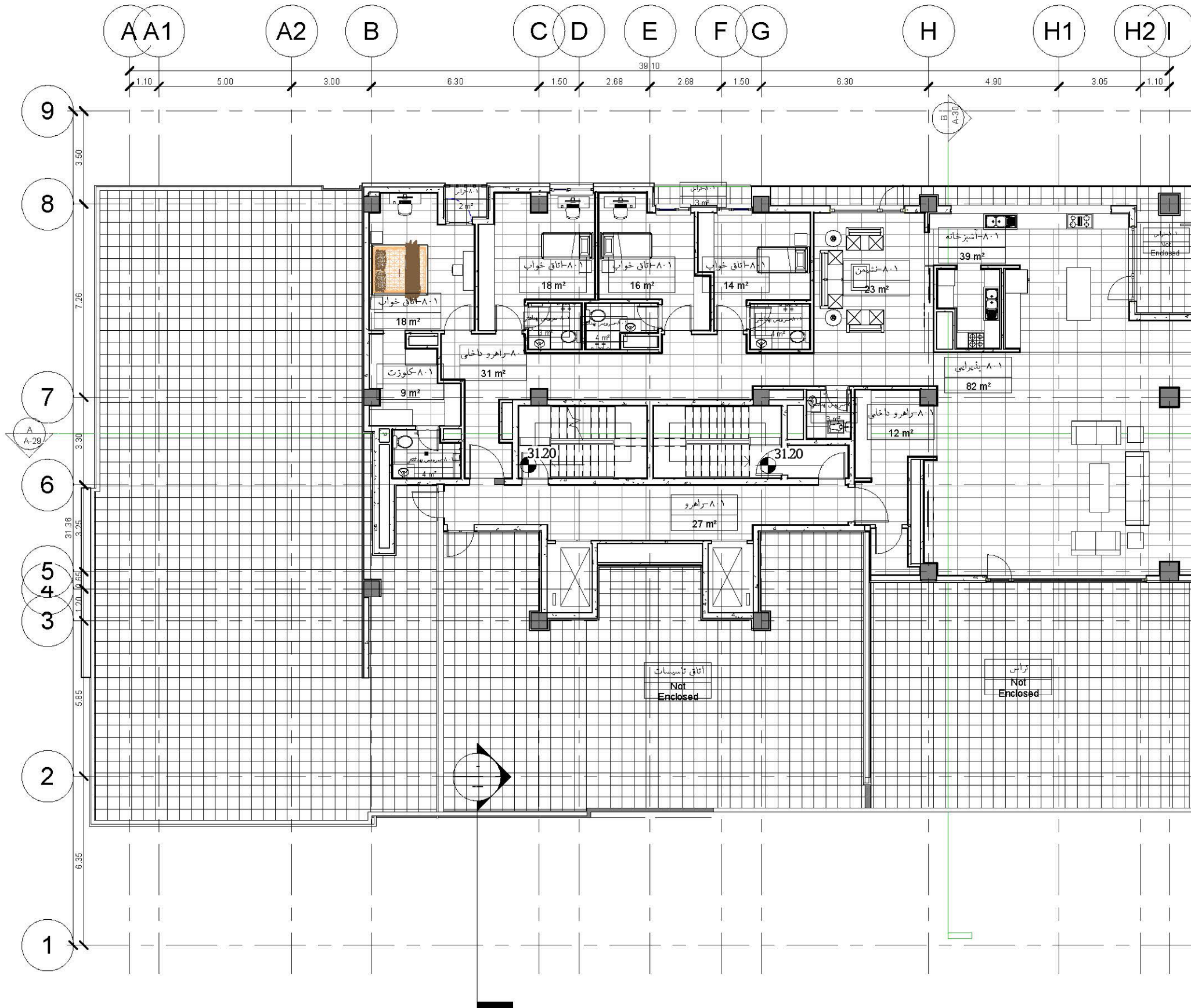
مساحت های واحد های اعلام شده با تراس می باشد و  
مساحت تراس بصورت جداگانه ذکر شده است



بزرگتری تاریخ شرح تغییرات	
A.۳	
A.۲	
A.۱	
کارفرما: شرکت صنایع معادن و عمران رضوی	
مشاور: واحد مطالعات و طراحی شرکت صنایع معادن و عمران رضوی	
عنوان پروژه:	مجتمع مسکونی سجاد
شماره طرح:	۱۱۲۶
عنوان نقشه:	پلان مبلمان طبقه هفتم
شماره نقشه:	A-۰۸
ترسیم:	رشته: معماری
واحد مطالعات و طراحی:	مقیاس: ۱:۱۵۰
تاریخ:	۱۴۰۲.۱۰.۱۴
طرح:	واحد مطالعات و طراحی
کنترل:	مهندس صادقیه
نایب:	مهندس جیدرضایی
تصویب:	دکتر قربانی
مایل:	

شماره واحد مسکونی	مساحت (مترمربع)
واحد ۸۰۱	500
تراس واحد ۸۰۱	130
مشاعات	70.138

مساحت های واحد های اعلام شده با تراس می باشد و  
مساحت تراس بصورت جداگانه ذکر شده است



بازنگری	تاریخ	شرح تغییرات
A.۳		
A.۲		
A.۱		

کارفرما: شرکت صنایع معادن و عمران رضوی

مشاور: واحد مطالعات و طراحی شرکت صنایع معادن و عمران رضوی

عنوان پروژه: مجتمع مسکونی سجاد

عنوان نقشه: پلان میلمان طبقه هشتم

شماره نقشه: A-۰۹

تاریخ: ۱۴۰۲.۰۱.۱۴

مقیاس: ۱:۱۵۰

رشته: معماری

ترسیم: واحد مطالعات و طراحی

طرح: واحد مطالعات و طراحی

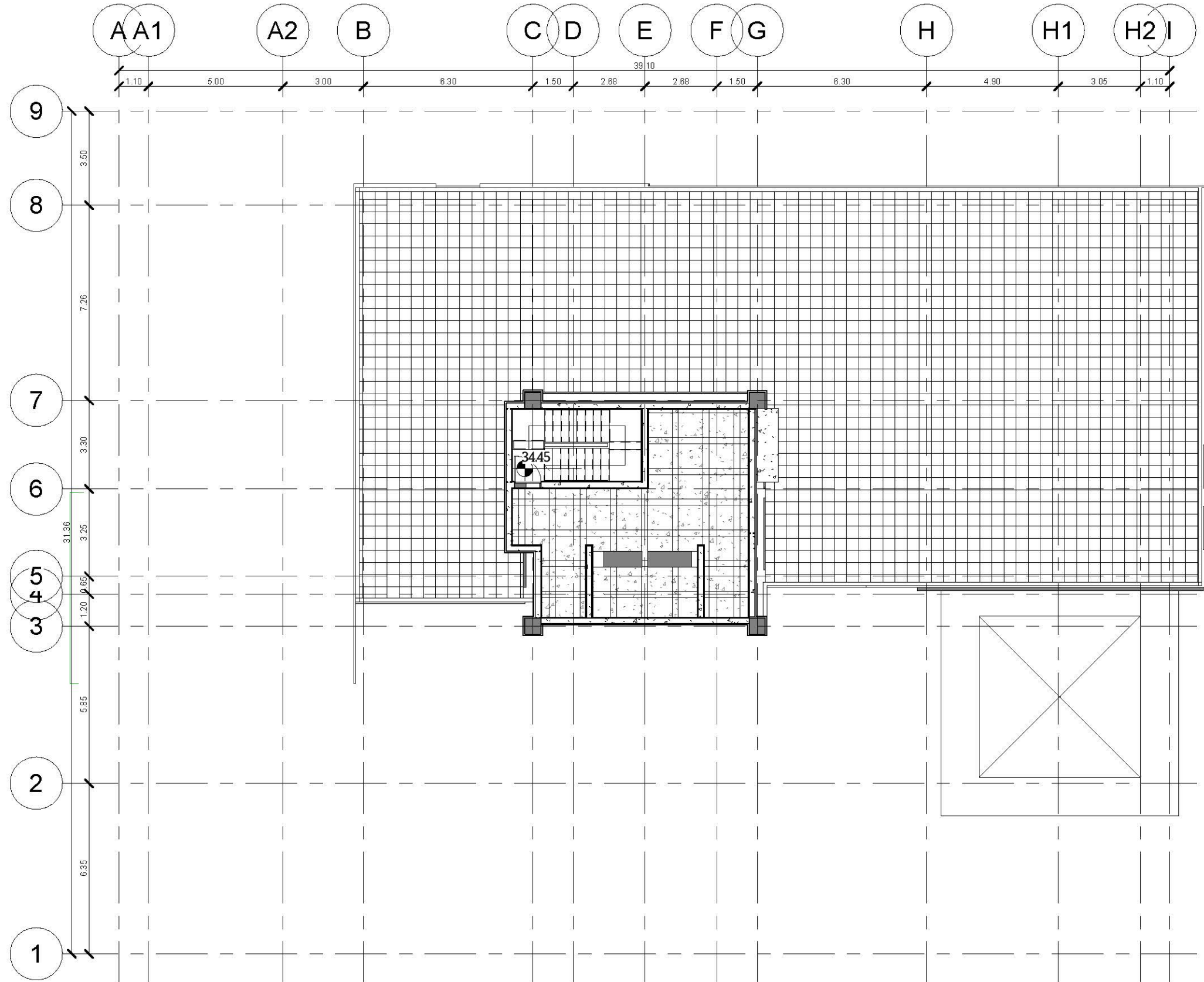
کنترل: مهندس صادقیه

نایب: مهندس جیدرضایی

تصویب: دکتر قربانی

مایل:

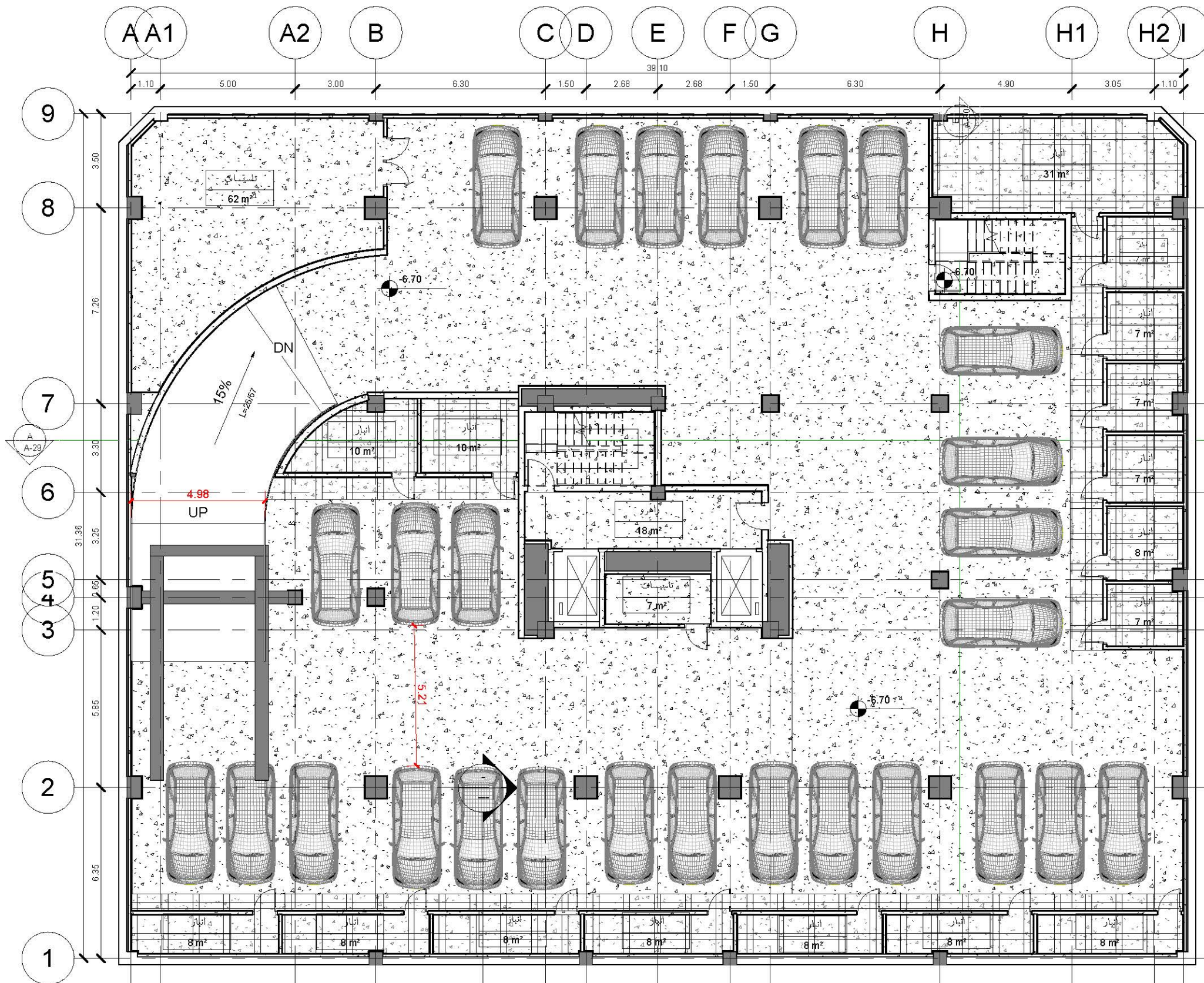
مساحت (مترمربع)	شماره واحد مسکونی
۶۷.۲۸	خرپشته



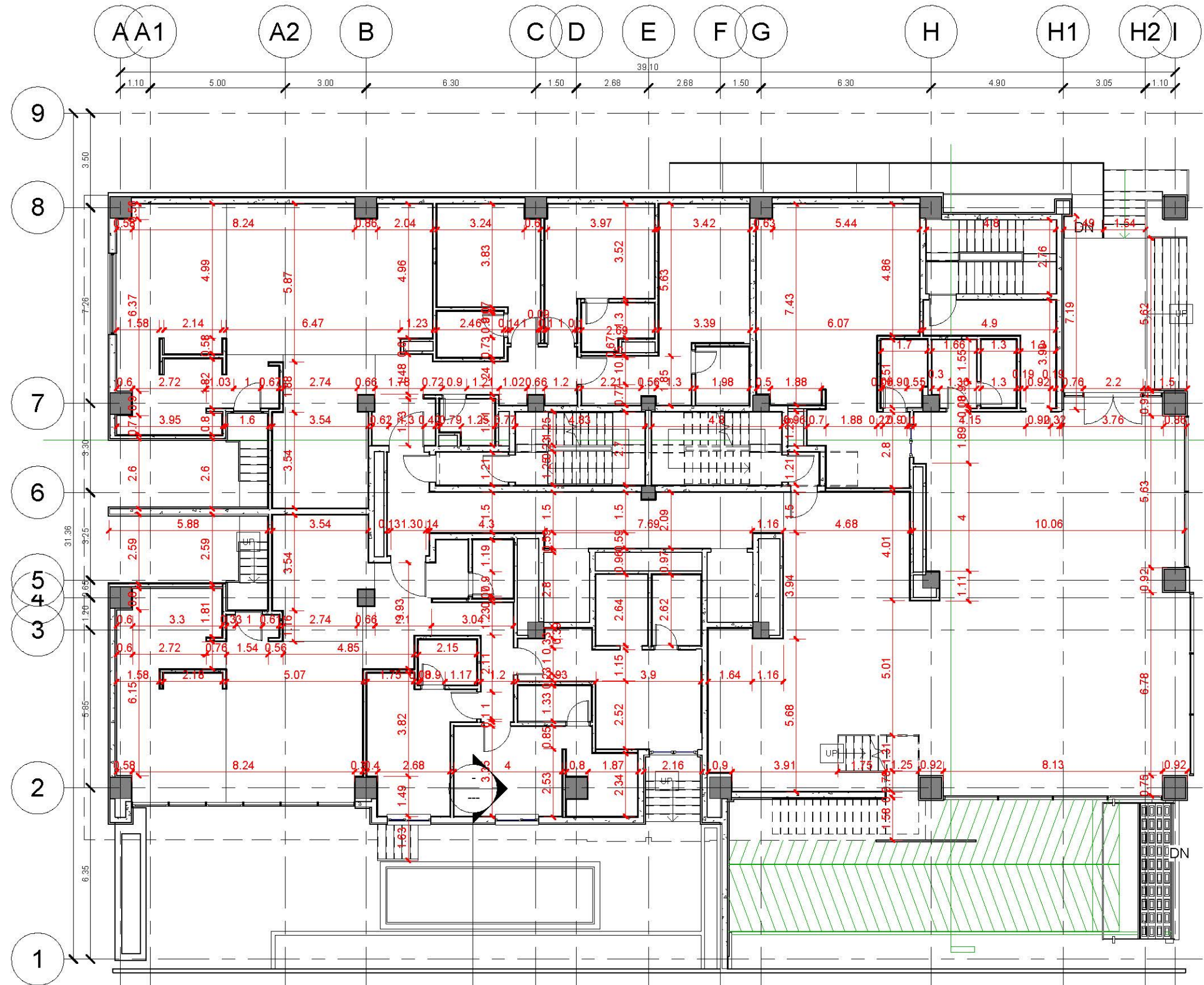
بازنگری	تاریخ	شرح تغییرات
A.۳		
A.۲		
A.۱		
کارفرما: شرکت صنایع معادن و عمران رضوی		
مشاور: واحد مطالعات و طراحی شرکت صنایع معادن و عمران رضوی		
عنوان پروژه:	مجتمع مسکونی سجاد	
شماره طرح:	۱۱۲۶	
عنوان نقشه:	پلان مبلمان طبقه نهم	
شماره نقشه:	A-۱۰	
ترسیم:	رشته:	معماری
واحد مطالعات و طراحی	مقیاس:	۱:۱۵۰
تاریخ:	۱۴۰۲.۰۱.۱۴	
طرح:	واحد مطالعات و طراحی	
کنترل:	مهندس صادقیه	
نایب:	مهندس جباررضایی	
تصویب:	دکتر قربانی	
مایل:		



مساحت (مترمربع)	شماره واحد مسکونی
183.34	اتبار
82.65	تاسیسات
934.07	پارکینگ
58.37	مشاعات

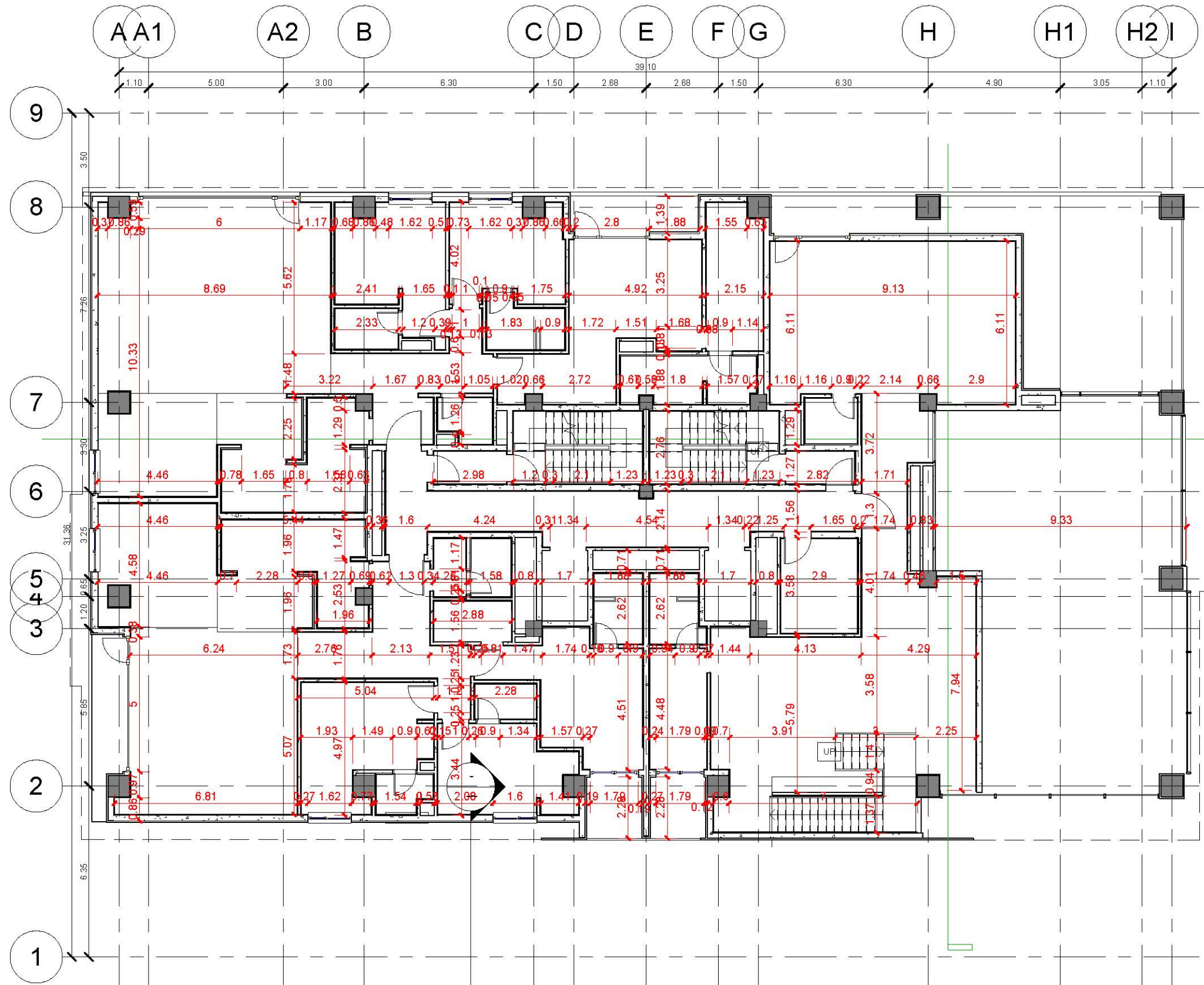


شرح تغییرات		تاریخ	بازنگری
			A.۳
			A.۲
			A.۱
کارفرما: شرکت صنایع معادن و عمران رضوی			
مشاور: واحد مطالعات و طراحی شرکت صنایع معادن و عمران رضوی			
شماره طرح:	عنوان پروژه: مجتمع مسکونی سجاد		
شماره نقشه:	عنوان نقشه: پلان مبلمان طبقه منتهی دو		
تاریخ:	مقیاس:	رشته:	ترسیم:
۱۴۰۲.۱۰.۱۴	۱:۱۵۰	معماری	واحد مطالعات و طراحی
			طرح: واحد مطالعات و طراحی
			کنترل: مهندس صادقیه
			نایب: مهندس جیدرضایی
			تصویب: دکتر قربانی
مایل:			

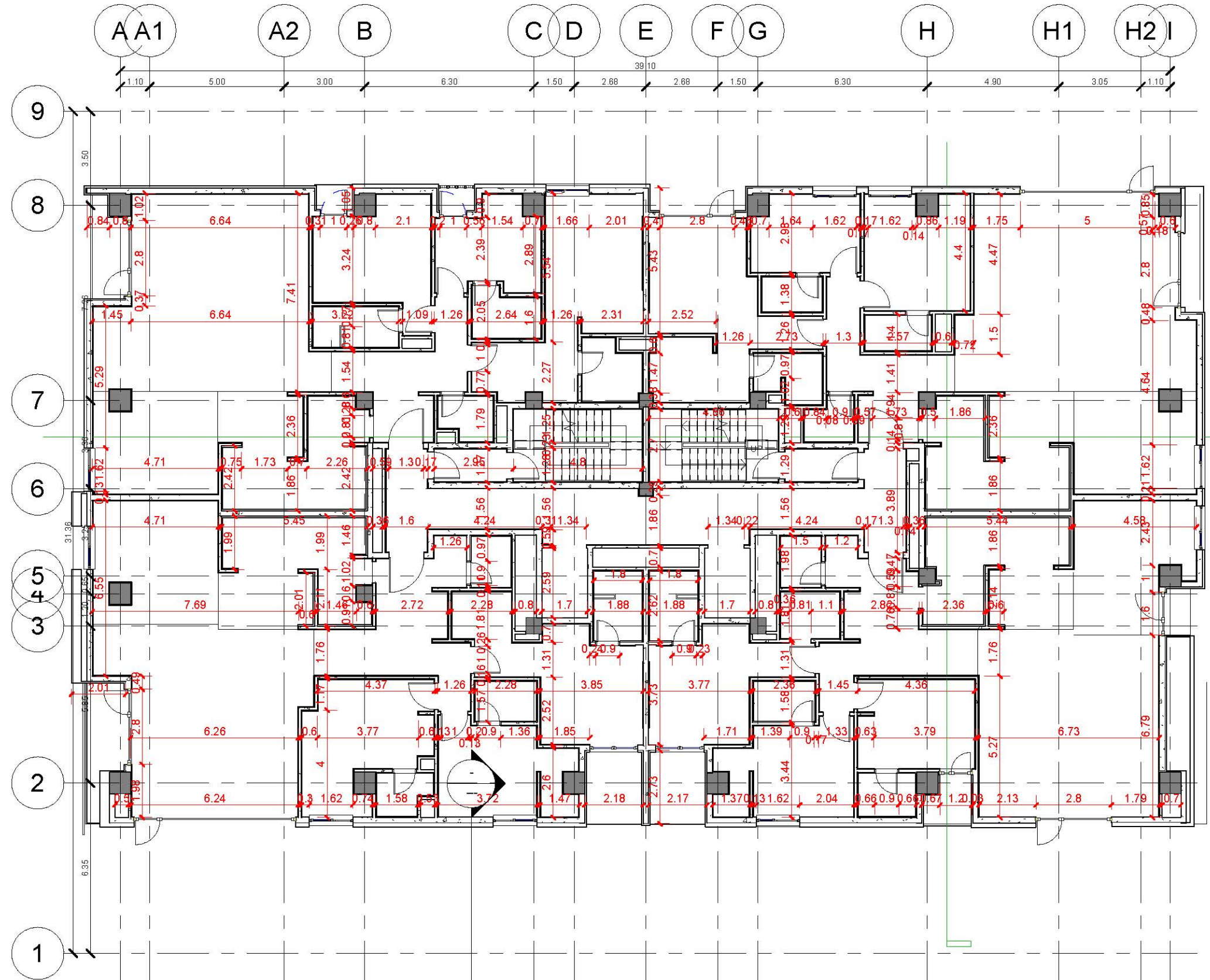


شرح تغییرات	تاریخ	بازنگری
		A.۳
		A.۲
		A.۱
کارفرما: شرکت صنایع معادن و عمران رضوی		
مشاور: واحد مطالعات و طراحی شرکت صنایع معادن و عمران رضوی		
شماره طرح: ۱۱۲۶	عنوان پروژه: مجتمع مسکونی سجاد	
شماره نقشه: A-۱۳	عنوان نقشه: پلان اندازه گذاری طبقه همکف	
تاریخ: ۱۴۰۲.۰۱.۱۴	مقیاس: ۱:۱۵۰	رشته: معماری
ترسیم: واحد مطالعات و طراحی		
طرح: واحد مطالعات و طراحی		
کنترل: مهندس صادقیه		
نایب: مهندس جیدرضایی		
تصویب: دکتر قربانی		
مایل:		

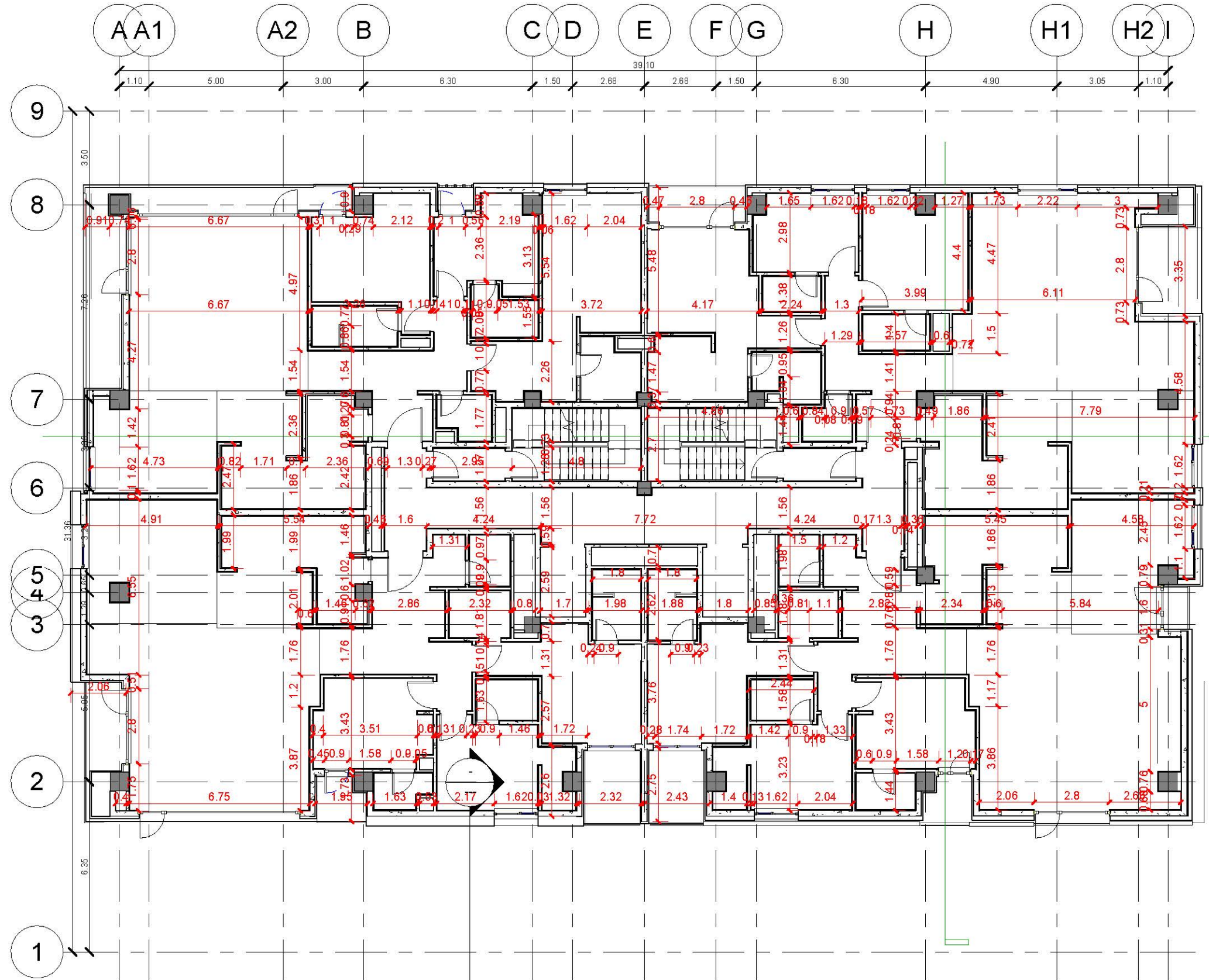




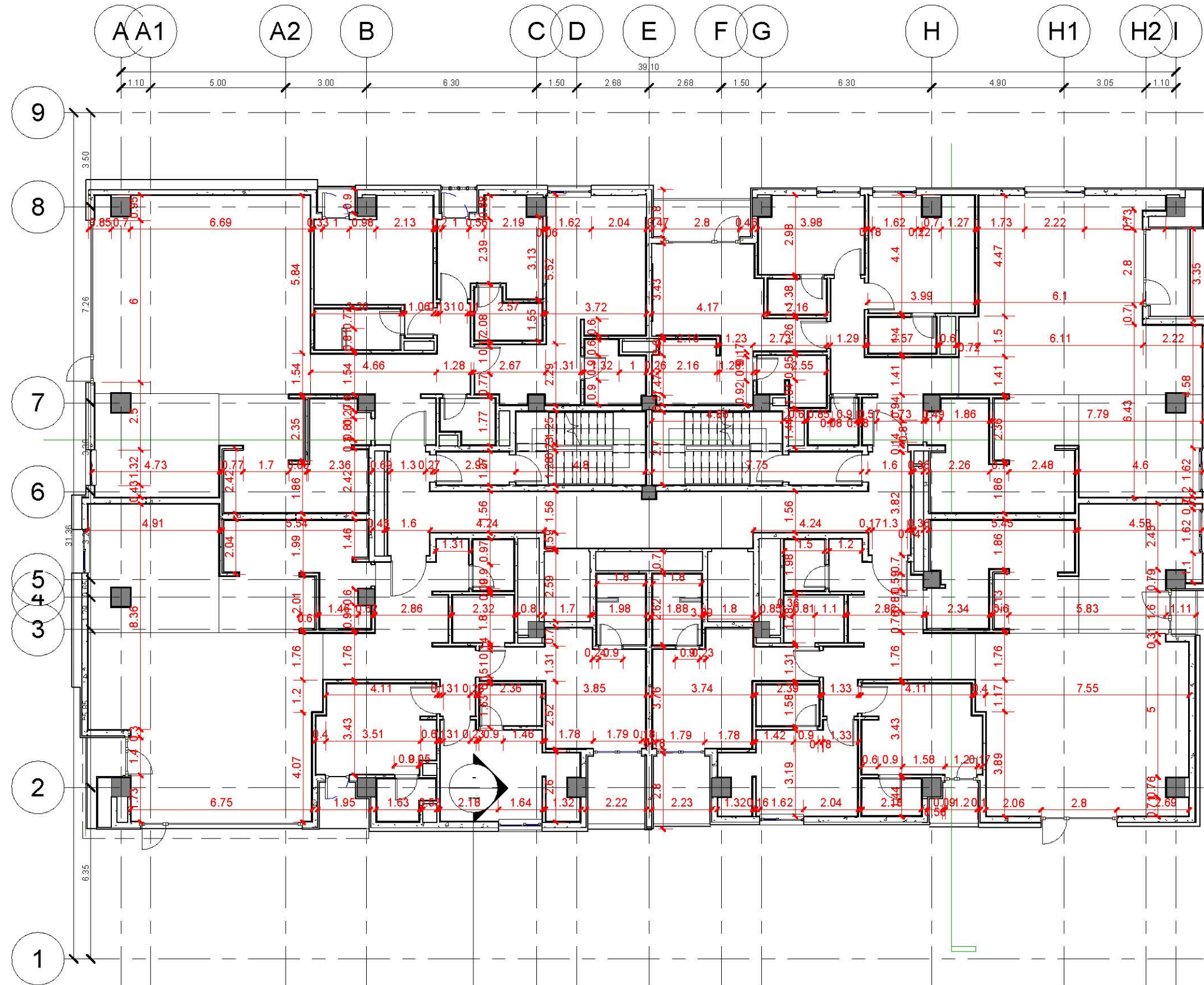
شرح تغییرات		تاریخ	بازنگری
			A.۳
			A.۲
			A.۱
کارفرما: شرکت صنایع معادن و عمران رضوی			
مشاور: واحد مطالعات و طراحی شرکت صنایع معادن و عمران رضوی			
شماره طرح: ۱۱۲۶	عنوان پروژه: مجتمع مسکونی سجاد		
شماره نقشه: A-۱۴	عنوان نقشه: پلان اندازه گذاری طبقه اول		
تاریخ: ۱۴۰۲.۰۱.۱۴	مقیاس: ۱:۱۵۰	رشته: معماری	ترسیم: واحد مطالعات و طراحی
طرح: واحد مطالعات و طراحی		کنترل: مهندس صادقیه	
		نایب: مهندس جباررضایی	
		تصویب: دکتر قربانی	
مایل:			



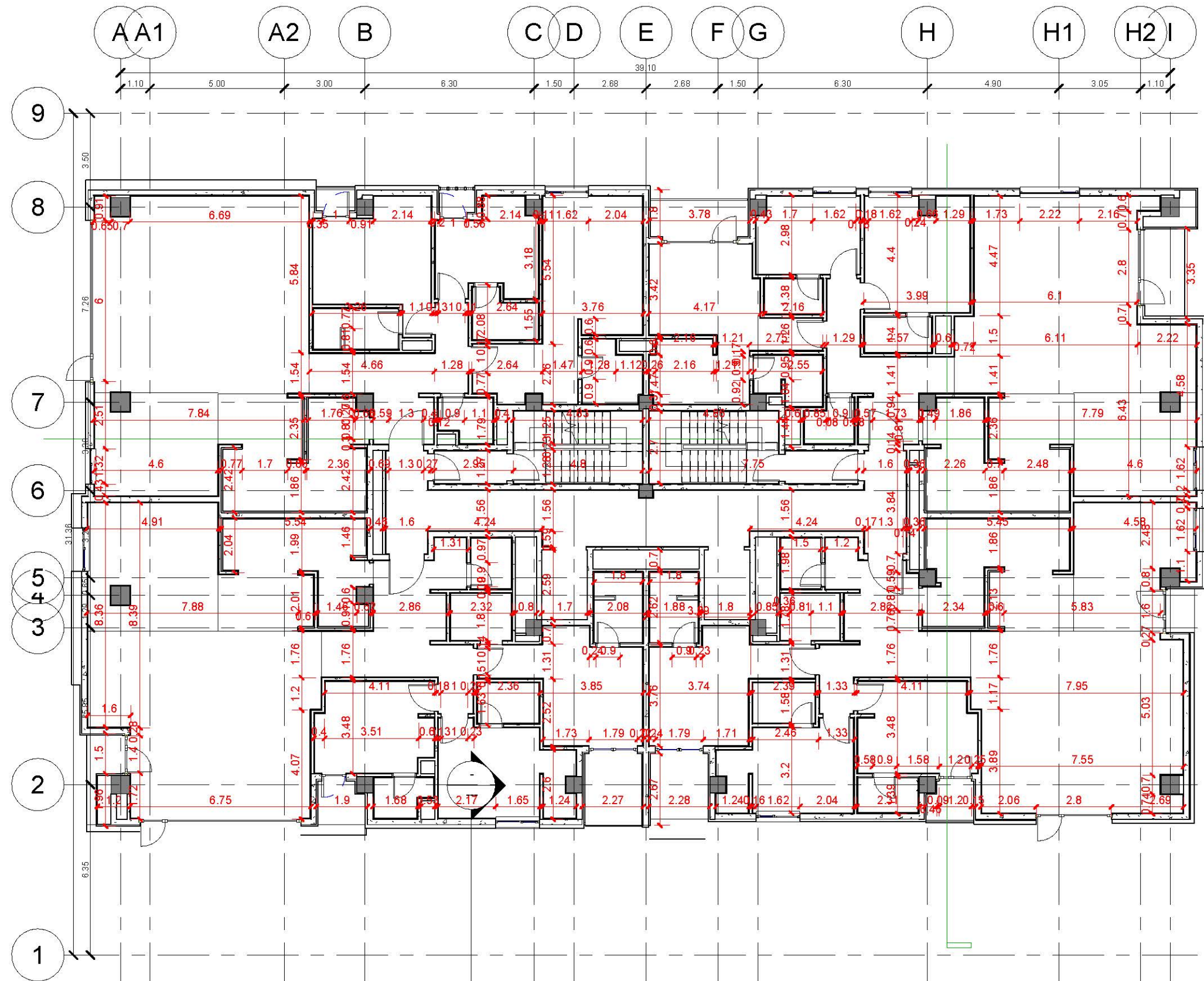
شرح تغییرات	تاریخ	بازنگری
		A.۳
		A.۲
		A.۱
کارفرما: شرکت صنایع معادن و عمران رضوی		
مشاور: واحد مطالعات و طراحی شرکت صنایع معادن و عمران رضوی		
شماره طرح: ۱۱۲۶	عنوان پروژه: مجتمع مسکونی سجاد	
شماره نقشه: A-۱۵	عنوان نقشه: پلان اندازه گذاری طبقه دوم	
تاریخ: ۱۴۰۲.۱۰.۱۴	مقیاس: ۱:۱۵۰	رشته: معماری
طرح: واحد مطالعات و طراحی		
کنترل: مهندس صادقیه		
نایب: مهندس جباررضایی		
تصویب: دکتر قربانی		
مایل:		



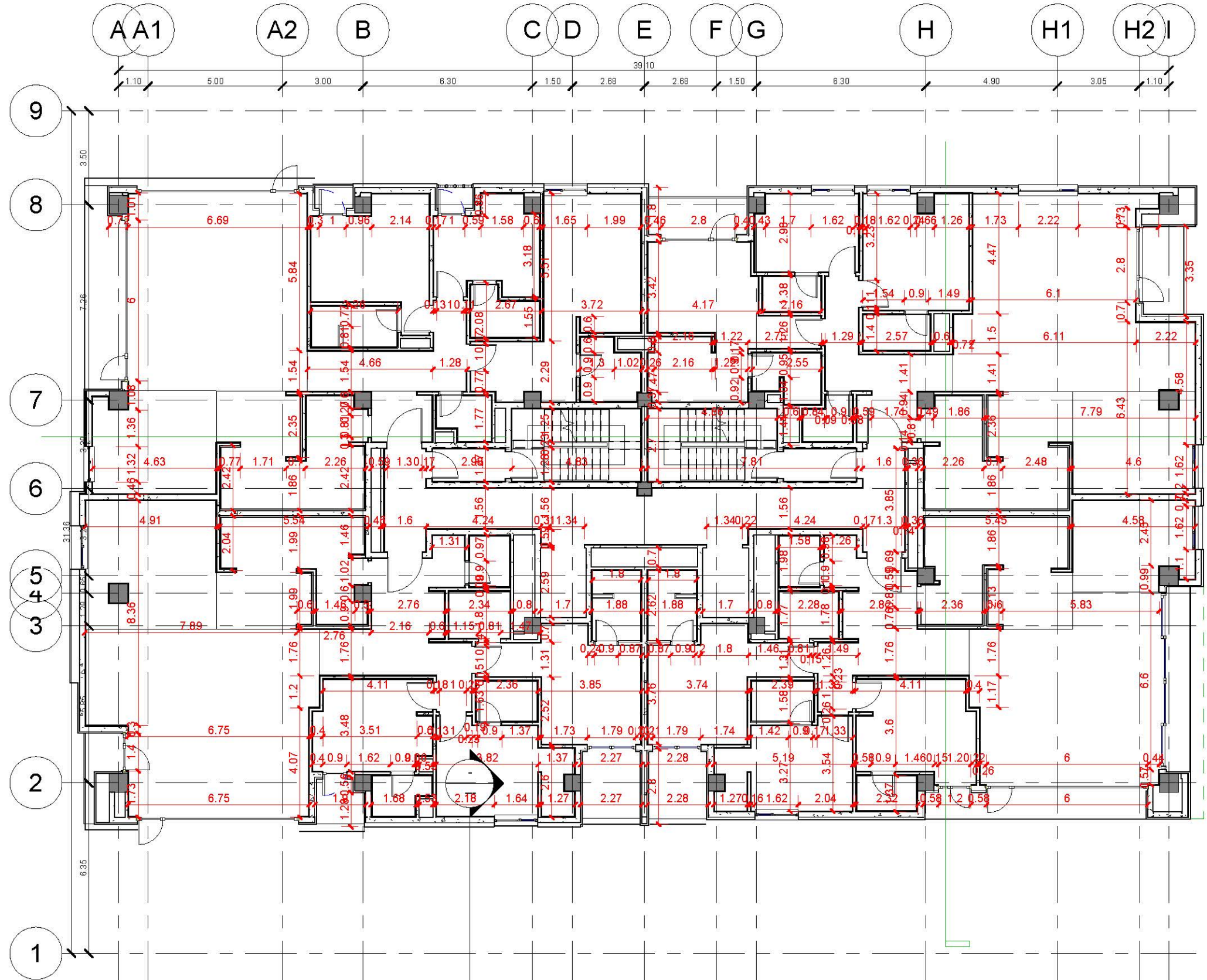
شرح تغییرات	تاریخ	بازنگری
		A.۳
		A.۲
		A.۱
کارفرما: شرکت صنایع معادن و عمران رضوی		
مشاور: واحد مطالعات و طراحی شرکت صنایع معادن و عمران رضوی		
عنوان پروژه:	مجتمع مسکونی سجاد	
شماره طرح:	۱۱۲۶	
عنوان نقشه:	پلان اندازه گذاری طبقه سوم	
شماره نقشه:	A-۱۶	
تاریخ:	مقیاس:	رشته:
۱۴۰۲.۱۰.۱۶	۱:۱۵۰	معماری
طرح:	واحد مطالعات و طراحی	
کنترل:	مهندس صادقیه	
نایب:	مهندس جیدرضایی	
تصویب:	دکتر قربانی	
مایل:		



شرح تغییرات		تاریخ	بازنگری
			A.۳
			A.۲
			A.۱
کارفرما: شرکت صنایع معادن و عمران رضوی			
مشاور: واحد مطالعات و طراحی شرکت صنایع معادن و عمران رضوی			
شماره طرح:	عنوان پروژه: مجتمع مسکونی سجاد		
شماره نقشه:	عنوان نقشه: پلان اندازه گذاری طبقه چهارم		
تاریخ:	مقیاس:	رشته:	ترسیم:
۱۴۰۲.۱۰.۱۴	۱:۱۵۰	معماری	واحد مطالعات و طراحی
طرح:		واحد مطالعات و طراحی	
کنترل:		مهندس صادقیه	
نایب:		مهندس جیدرضایی	
تصویب:		دکتر قربانی	
مایل:			

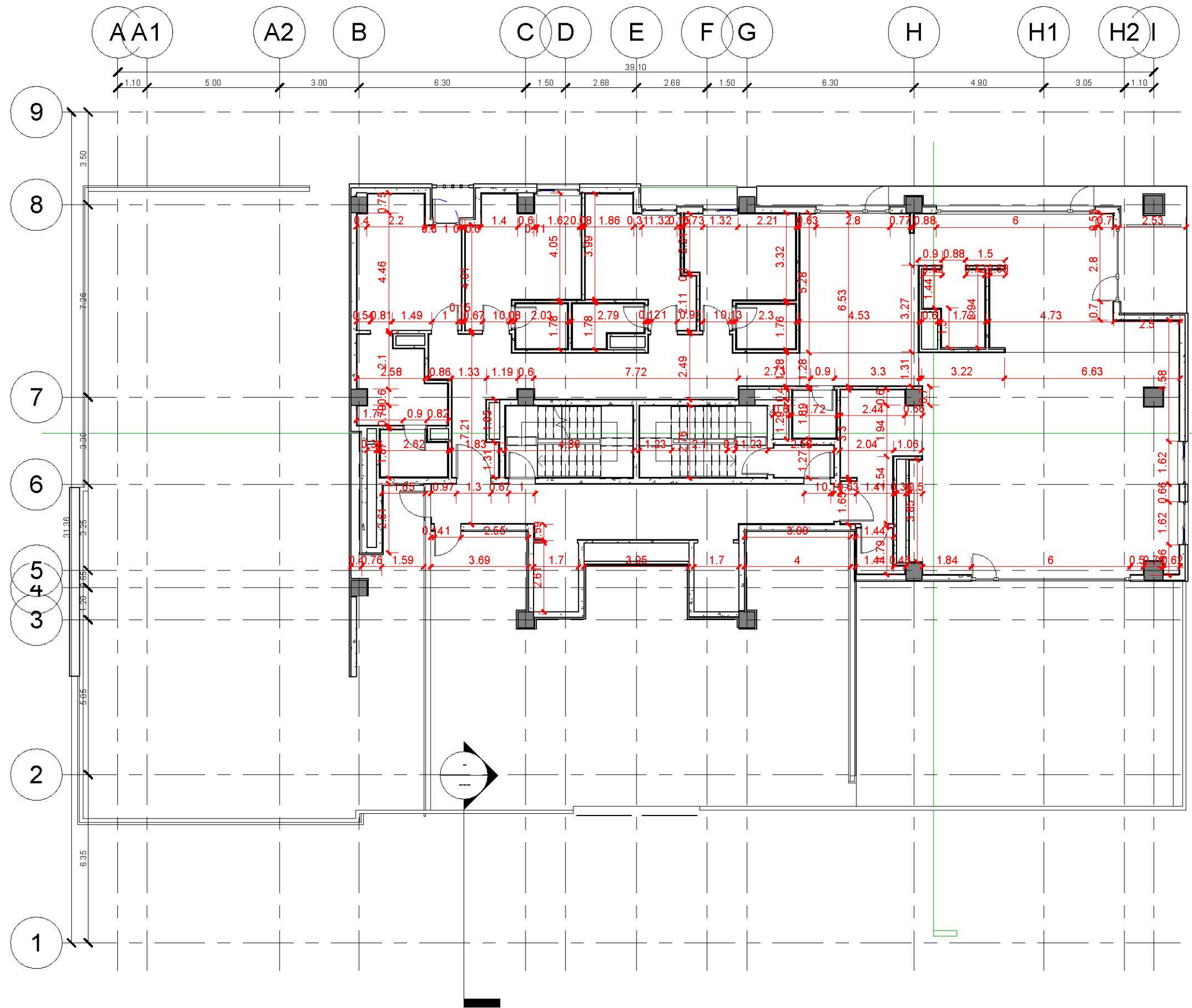


شرح تغییرات		تاریخ		بازنگری	
				A.۳	
				A.۲	
				A.۱	
کارفرما: شرکت صنایع معادن و عمران رضوی					
مشاور: واحد مطالعات و طراحی شرکت صنایع معادن و عمران رضوی					
عنوان پروژه:	مجتمع مسکونی سجاد				
شماره طرح:	۱۱۲۶				
عنوان نقشه:	پلان اندازه گذاری طبقه پنجم				
شماره نقشه:	A-۱۸				
ترسیم:	رشته:	مقیاس:	تاریخ:		
واحد مطالعات و طراحی	معماری	۱:۱۵۰	۱۴۰۲.۱۰.۱۴		
طرح:	واحد مطالعات و طراحی				
کنترل:	مهندس صادقیه				
نایب:	مهندس جباررضایی				
تصویب:	دکتر قربانی				
مایل:					



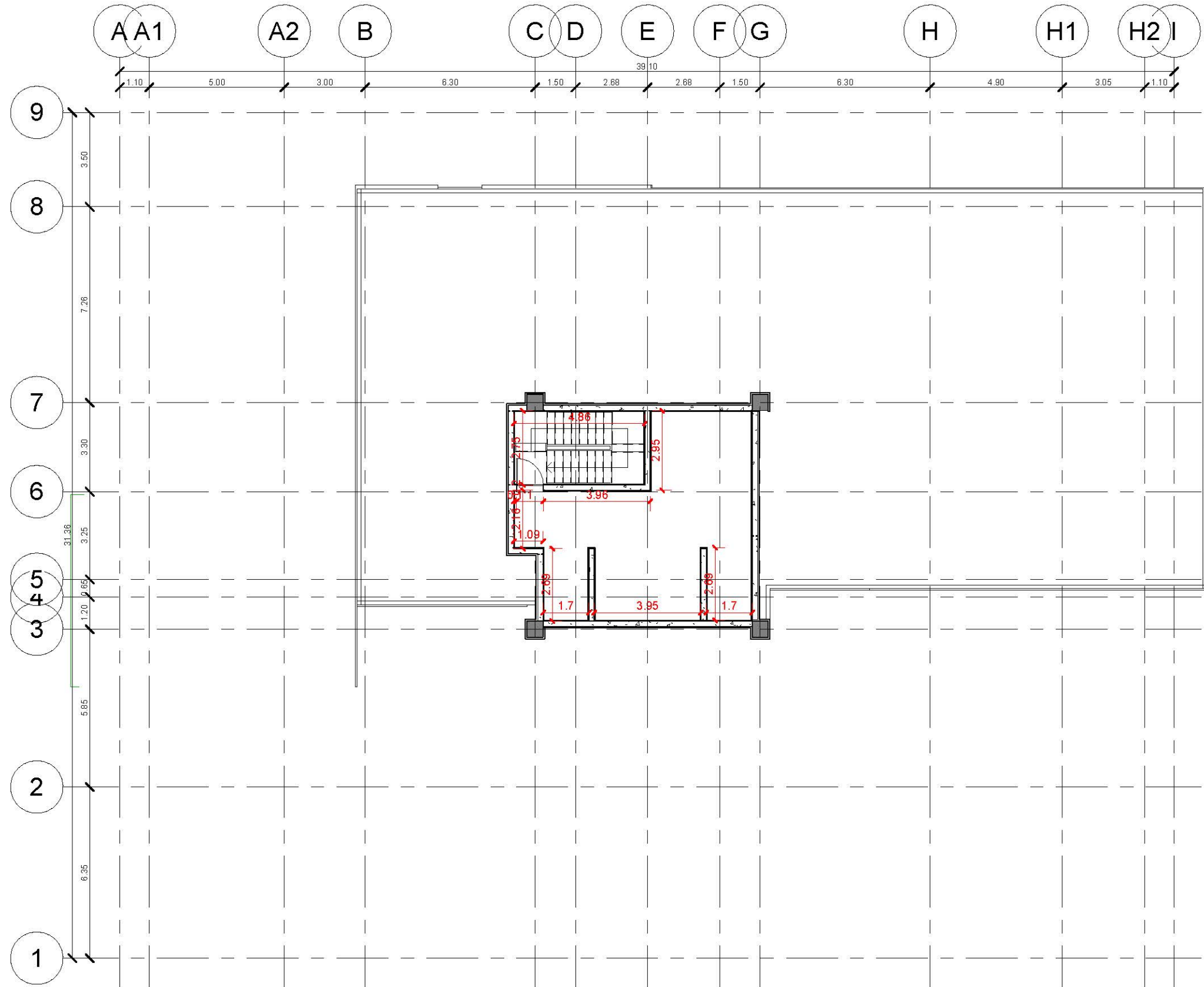
شرح تغییرات		بزرگتری	تاریخ
		A.۳	
		A.۲	
		A.۱	
شرکت صنایع معادن و عمران رضوی		کارفرما:	
مشاور: واحد مطالعات و طراحی شرکت صنایع معادن و عمران رضوی			
شماره طرح:	عنوان پروژه: مجتمع مسکونی سجاد		
شماره نقشه:	عنوان نقشه: پلان اندازه گذاری طبقه ششم		
تاریخ:	مقیاس:	رشته:	ترسیم:
۱۴۰۲.۱۰.۱۴	۱:۱۵۰	معماری	واحد مطالعات و طراحی
طرح:		واحد مطالعات و طراحی	
کنترل:		مهندس صادقیه	
نایب:		مهندس جیدرضایی	
تصویب:		دکتر قربانی	
مایل:			





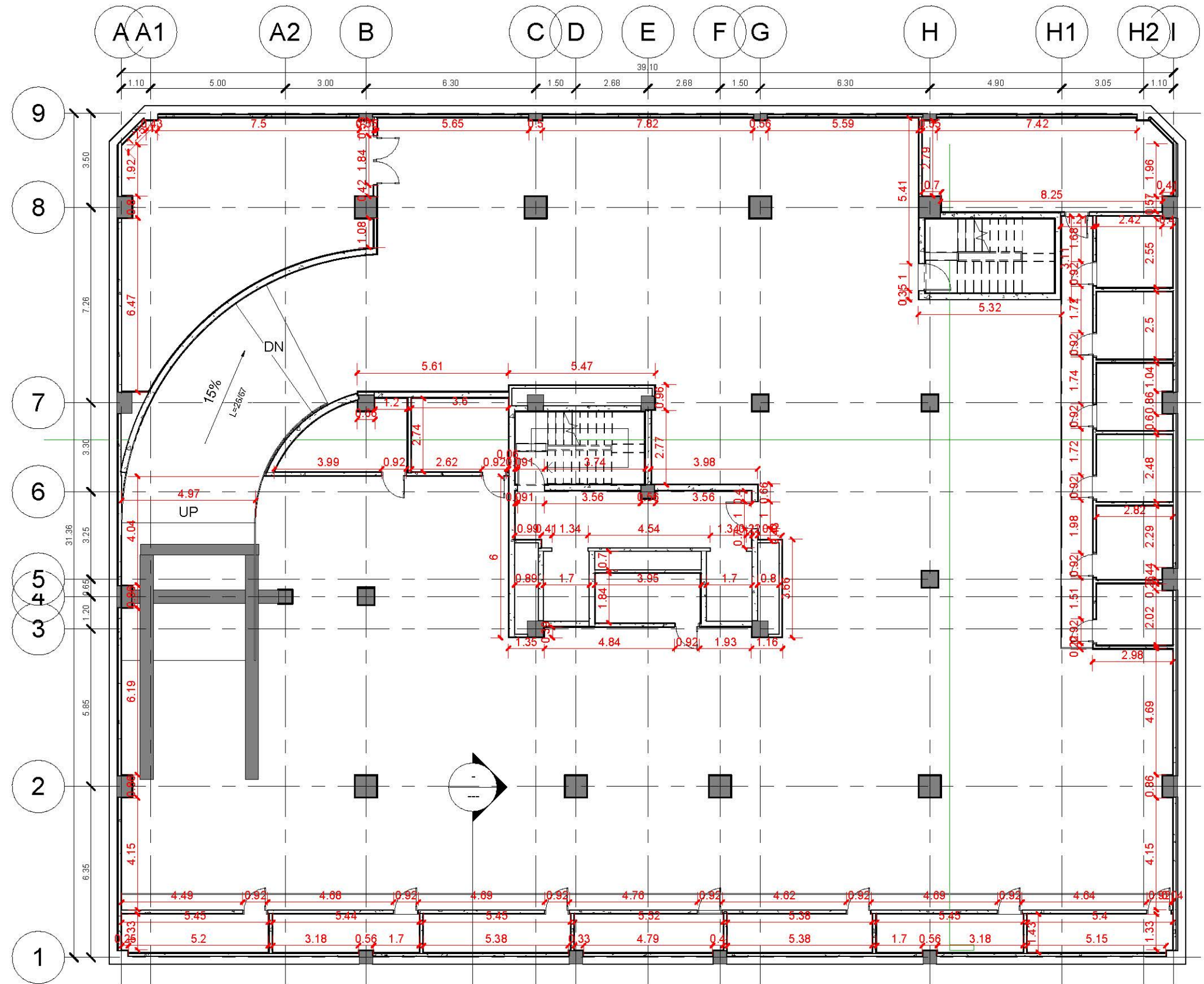
بازنگری	تاریخ	شرح تغییرات
A۰۳		
A۰۲		
A۰۱		
کارفرما:	شرکت صنایع معادن و عمران رضوی	
مشاور:	واحد مطالعات و طراحی شرکت صنایع معادن و عمران رضوی	
عنوان پروژه:	مجتمع مسکونی سجاد	
شماره نقشه:	A-۲۱	
عنوان نقشه:	پلان اندازه گذاری طبقه هشتم	
ترسیم:	رشته:	مقیاس:
واحد مطالعات و طراحی	معماری	۱:۱۵۰
تاریخ:	۱۴۰۲.۱۰.۱۴	
طرح:	واحد مطالعات و طراحی	
کنترل:	مهندس صادقیه	
نایب:	مهندس جیدرضایی	
تصویب:	دکتر قربانی	
مایل:		





شرح تغییرات		تاریخ	بازنگری
			A.۳
			A.۲
			A.۱
کارفرما: شرکت صنایع معادن و عمران رضوی			
مشاور: واحد مطالعات و طراحی شرکت صنایع معادن و عمران رضوی			
عنوان پروژه:	مجتمع مسکونی سجاد		
شماره طرح:	۱۱۲۶		
عنوان نقشه:	پلان اندازه گذاری طبقه نهم		
شماره نقشه:	A-۲۲		
ترسیم:	رشته:	معماری	واحد مطالعات و طراحی
تاریخ:	مقیاس:	۱:۱۵۰	۱۴۰۲.۰۱.۱۴
طرح:	واحد مطالعات و طراحی		
کنترل:	مهندس صادقیه		
نایب:	مهندس جیدرضایی		
تصویب:	دکتر قربانی		
مایل:			





شرح تغییرات	تاریخ	بازنگری
		A۰۳
		A۰۲
		A۰۱
کارفرما: شرکت صنایع معادن و عمران رضوی		
مشاور: واحد مطالعات و طراحی شرکت صنایع معادن و عمران رضوی		
عنوان پروژه:	مجتمع مسکونی سجاد	
شماره طرح:	۱۱۲۶	
عنوان نقشه:	پلان اندازه گذاری طبقه منفی دو	
شماره نقشه:	A-۲۴	
تاریخ:	مقیاس:	رشته:
۱۴۰۲.۱۰.۱۴	۱:۱۵۰	معماری
ترسیم: واحد مطالعات و طراحی		
طرح: واحد مطالعات و طراحی		
کنترل: مهندس صادقیه		
نایب: مهندس جیدرضایی		
تصویب: دکتر قربانی		
مایل:		



بزرگتری	تاریخ	شرح تغییرات
A۰۳		
A۰۲		
A۰۱		
کارفرما:	شرکت صنایع معادن و عمران رضوی	
مشاور:	واحد مطالعات و طراحی شرکت صنایع معادن و عمران رضوی	
عنوان پروژه:	مجتمع مسکونی سجاد	شماره طرح: ۱۱۲۶
عنوان نقشه:	نمای شمالی	شماره نقشه: A-۲۵
ترسیم:	واحد مطالعات و طراحی	رشته: معماری
مقیاس:	۱:۲۰۰	تاریخ: ۱۴۰۲.۱۰.۱۴
طرح:	واحد مطالعات و طراحی	
کنترل:	مهندس صادقیه	
نایب:	مهندس جیدرضایی	
تصویب:	دکتر قربانی	
مایل:		