



مجمع خدماتی رفاهی بین راهی امام رضا (ع) ابرکوه







آستان قدس

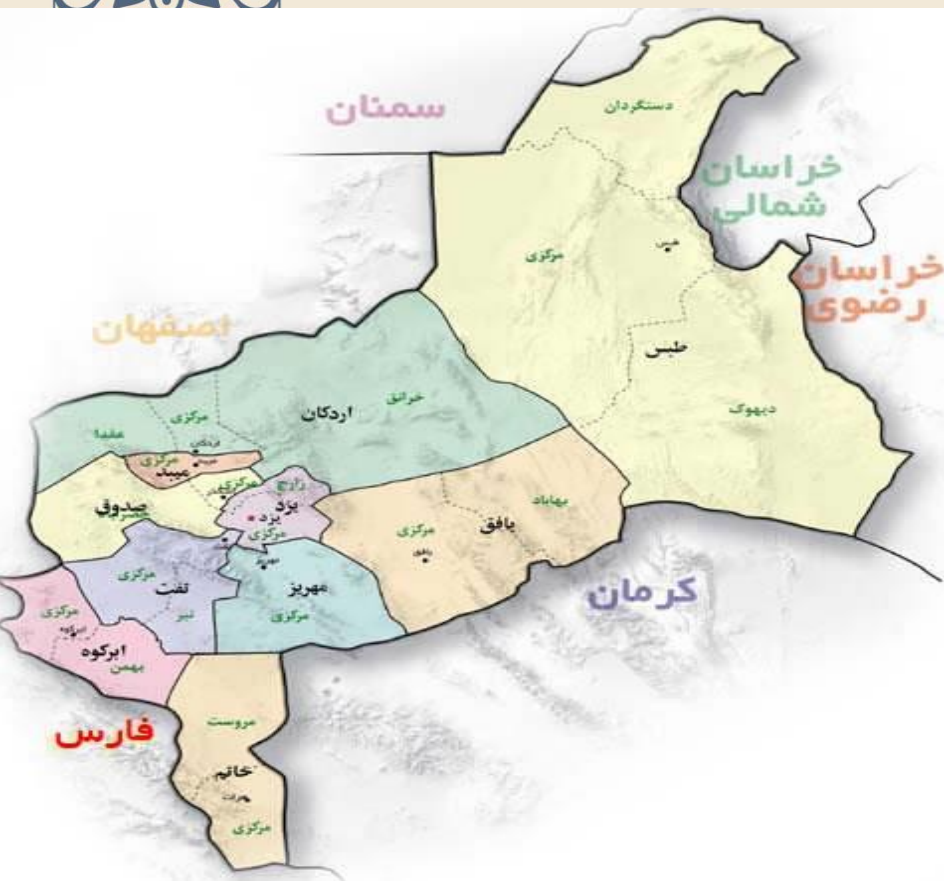
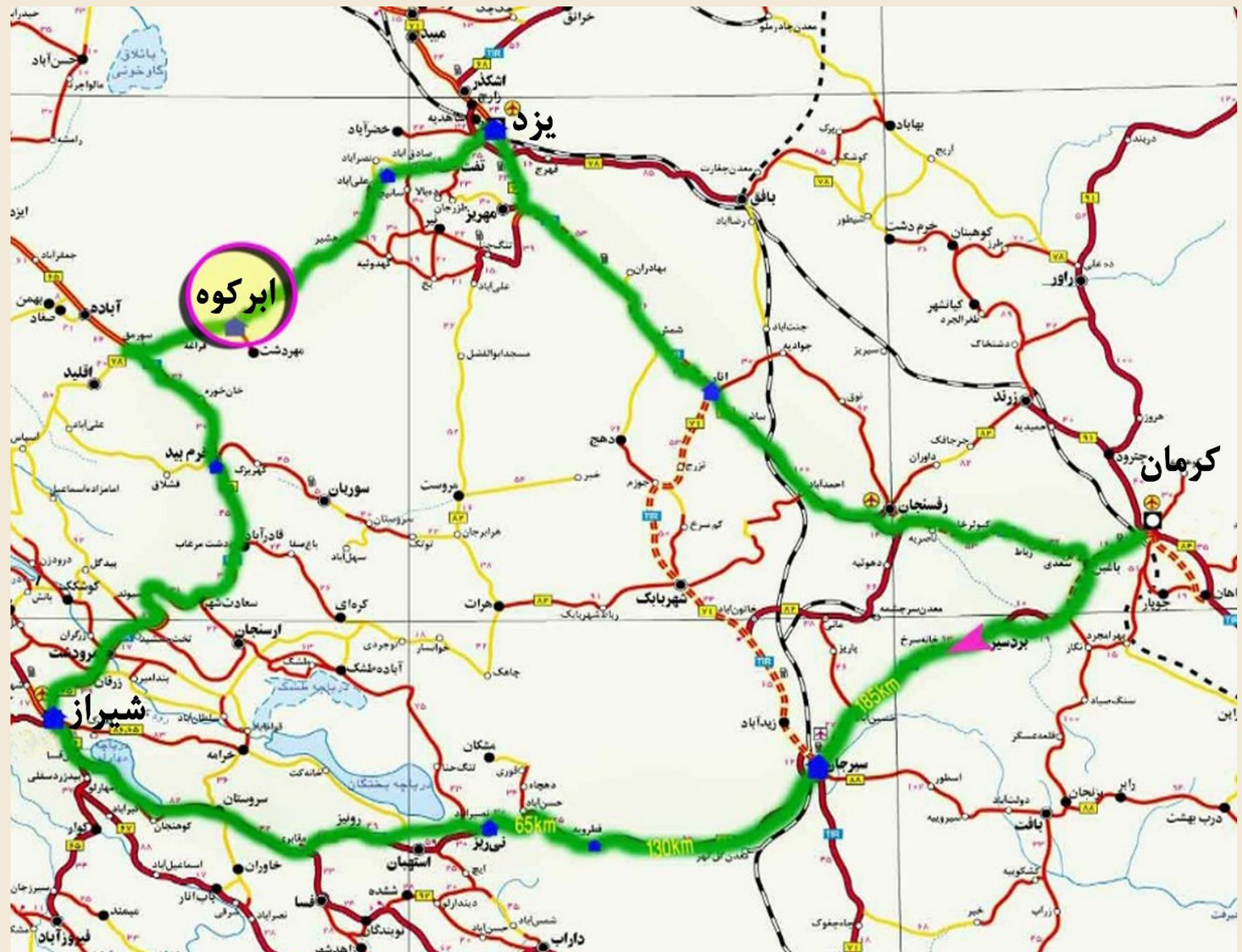
موسسه عمران و توسعه رفاهی

موقعیت شهرستان ابرکوه

موقعیت جغرافیایی این شهر توریستی و باستانی در میان سه شهر تاریخی ایران زمین اصفهان، یزد و شیراز می باشد بطوریکه بطور تقریبی در میان مثلث این سه شهر واقع می باشد.

ابرکوه در ناحیه‌ای کوهپایه‌ای واقع شده و به دلیل شرایط آب‌وهوایی و نامناسب بودن خاک، شهرها و آبادی‌های کمی اطراف آن وجود دارد. در ۲۰ کیلومتری شرق این شهرستان کویر نسبتاً وسیع ابرکوه واقع شده‌است و مرتفع‌ترین نقطه شهرستان تپه‌ای به ارتفاع ۲۳۷۸ متر است که در شمال غربی شهرستان قرار گرفته‌است. مختصات جغرافیایی ابرکوه: ۳۱ درجه و ۷ دقیقه و ۴۴ ثانیه شمالی و ۵۳ درجه و ۱۶ دقیقه و ۵۷ ثانیه شرقی می‌باشد.

شهرستان ابرکوه از نظر مطالعات زمین شناسی جزء مجموعه ایران مرکزی مورد بررسی قرار می‌گیرد. در حاشیه جنوبی دشت ابرکوه یک سلسله ارتفاعات با امتداد شمالی غربی- جنوب شرقی که دارای رسوبات پرمین و تریاس می‌باشد، گسترش یافته‌است. در ارتفاعات «کولی کش» و جنوب هنشک، رخنمونی از تشکیلات متامرفیک دیده می‌شود که سن آن نامشخص و احتمالاً پی سنگ قدیمی پرکامبرین می‌باشد.



موسسه عمران و توسعه رفاهی

شهرستان ابرکوه

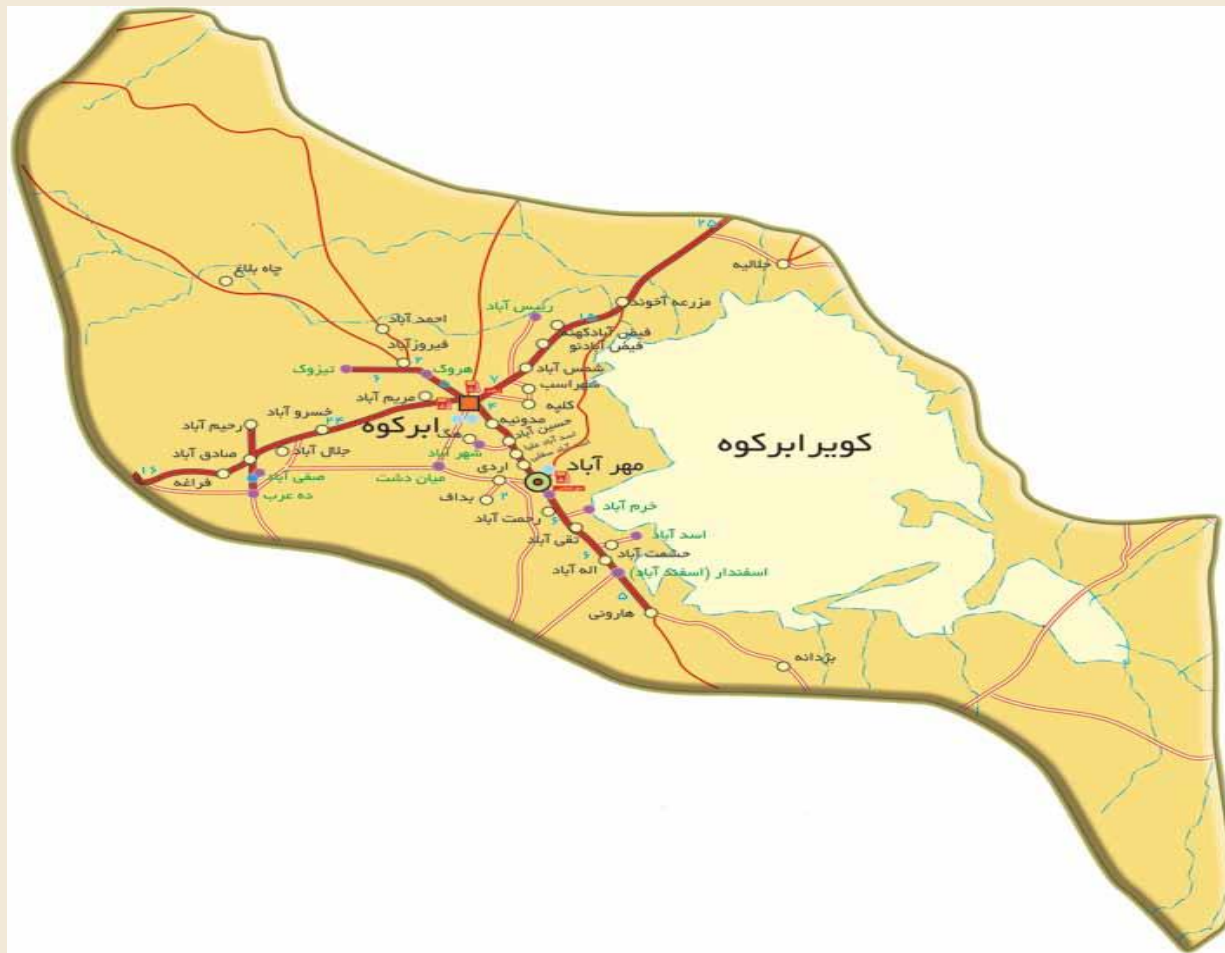
از نظر تقسیمات کشوری ابرکوه قبلاً جزئی از شهرستان یزد از استان اصفهان بوده (تا سال ۱۳۳۲) و سپس در سال ۱۳۳۲ به استان فارس (شهرستان آباد) ضمیمه گردید. در سال ۱۳۶۷ این شهر به عنوان بخشی از شهرستان تفت از استان یزد درآمد و در سال ۱۳۷۳ طبق آخرین تقسیمات کشوری مستقلاً یکی از شهرستان‌های یزد با مرکزیت ابرکوه گردید.

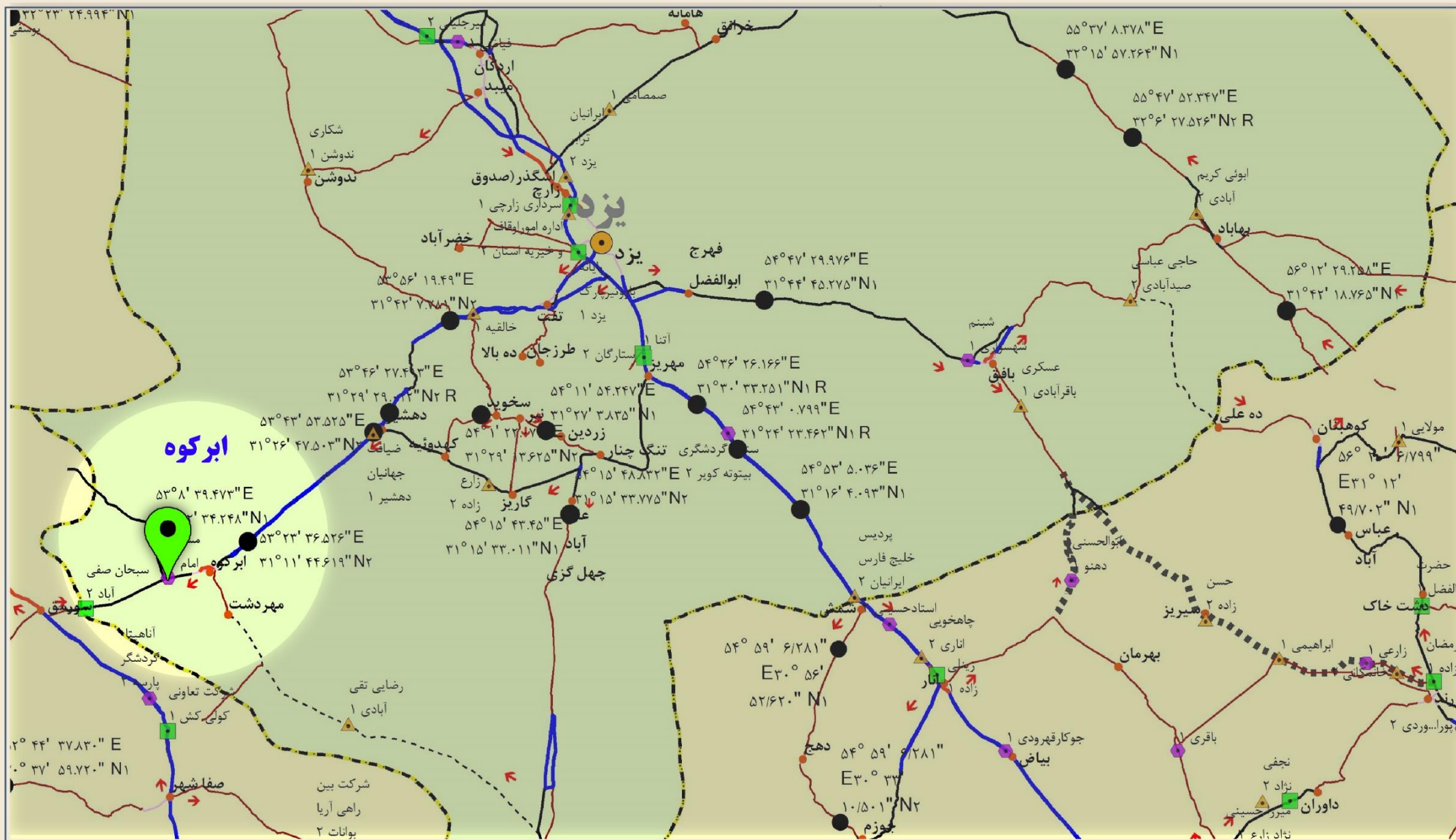
ابرکوه دارای ۵۳۸۱ متر مربع مساحت ۲ بخش و ۲ شهر و همچنین ۴ دهستان است.

در مجموع منطقه ابرکوه دارای ۲۲۹ آبادی که ۸۴ آبادی دارای سکنه و ۲۱۵ آبادی دیگر خالی از سکنه هستند در بخش مرکزی ابرکوه ۱۶۵ آبادی که ۵۴ آبادی دارای سکنه و ۱۱۱ آبادی دیگر خالی از سکنه است.

شهرستان ابرکوه دارای دو بخش مرکزی و بخش بهمن است که بخش مرکزی شامل دو دهستان فراغه و تیرجرد است و بخش بهمن شامل دو دهستان اسفندار و مهرآباد است.

این شهرستان دارای دو نقطه شهری است یک شهر ابرکوه و دوم مهردشت که روستاهای مهرآباد، اردی و نصرت آباد را در بردارد.





بررسی موقعیت احداث مجمع خدماتی - رفاهی بین راهی امام رضا (ع) - ابرکوه

راهنمای نقشه

وضعیت مجتمع ها

- در حال بهره برداری
- ◆ در حال ساخت
- ▲ در حال اعلام
- نقطه تأیید شده جهت احداث مجتمع
- مراکز جمعیتی (شهر/روستا)
- مرکز استان

انواع راه

- آزادراه
- بزرگراه
- بزرگراه یکطرفه
- راه اصلی
- راه فرعی
- راه درون شهری
- راه روستایی
- راه در حال احداث

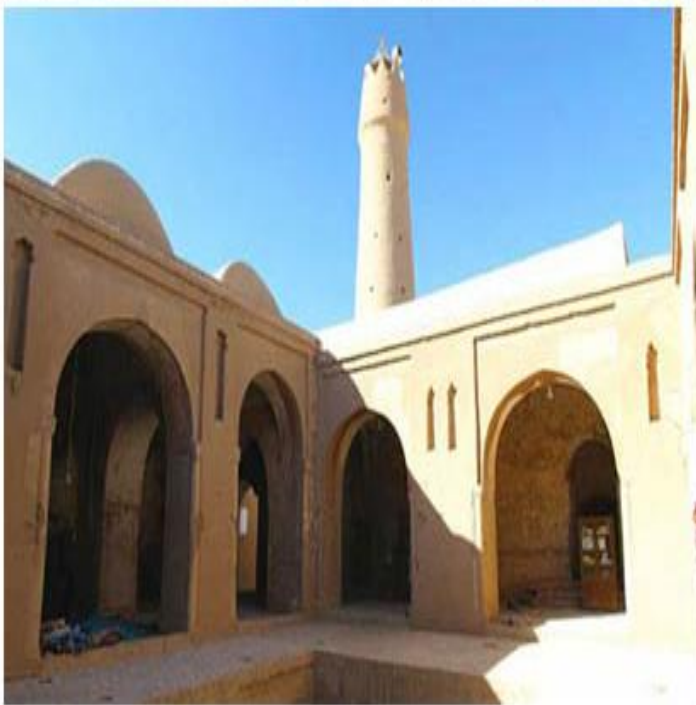
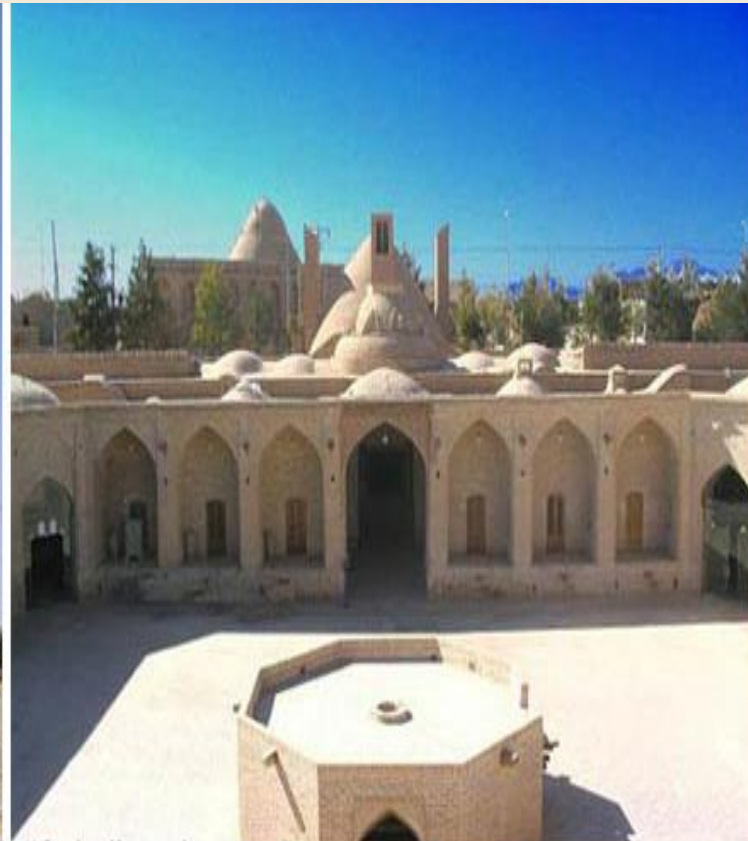
- سایر استانها
- استان یزد

- ➔ جهت حرکت در مسیر
- ۱ سمت راست
- ۲ سمت چپ
- R نقطه رزرو

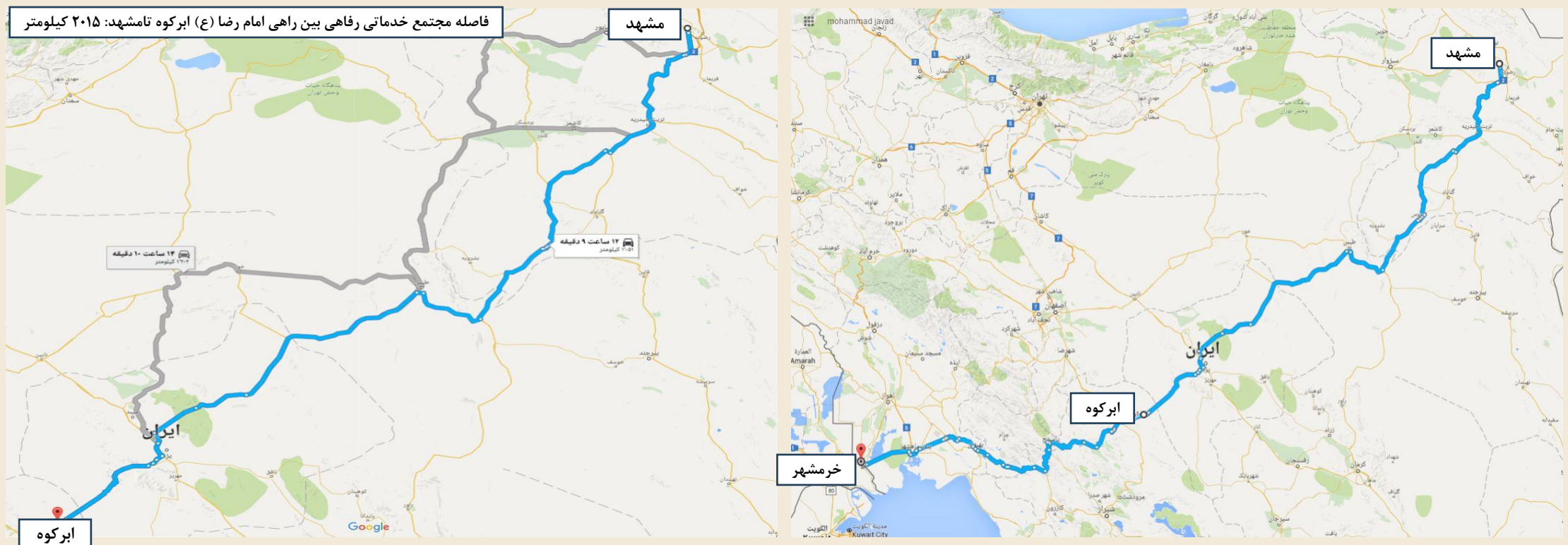


آستان قدس

موسسه عمران و توسعه رضوی



مسیر شهرهای جنوب غربی کشور به مشهد مقدس



مشخصات کالبدی و مسیرهای دسترسی

بطور کلی قرارگیری سایت در حاشیه محور سورمق - ابرکوه نیازمند شکل گیری شبکه دسترسی حایلی میان سایت مذکور و جاده می باشد. در قسمت حایل نیز می توان با توجه به پیش بینی پمپ بنزین در سایت دو نوع شبکه عبوری را متصور شد که یکی جهت پارکینگ اتومبیل و دیگری جهت دسترسی به پمپ بنزین می باشند.



آمار تردد جاده ای محور ابرکوه سه راهی سورمق

نام محور	تردد روزانه در بازه یک ماهه	تعداد کل وسیله نقلیه (روزانه)	تعداد وسیله نقلیه کلاس ۱ (روزانه)	تعداد وسیله نقلیه کلاس ۲ (روزانه)	تعداد وسیله نقلیه کلاس ۳ (روزانه)	تعداد وسیله نقلیه کلاس ۴ (روزانه)	تعداد وسیله نقلیه کلاس ۵ (روزانه)
۱۴۰۱							
ابرکوه-سه راهی سورمق	۱۴۰۱/۰۱/۰۱	۳۹۵۱	۳۲۳۱	۱۰۶	۱۹۸	۴۵	۳۷۱
سه راهی سورمق-ابرکوه	۱۴۰۱/۰۱/۰۱	۳۵۹۱	۳۰۱۳	۱۰۹	۱۵۳	۸۶	۲۳۰
ابرکوه-سه راهی سورمق	۱۴۰۱/۰۶/۰۱	۴۵۱۸	۳۲۳۵	۱۹۵	۳۵۰	۴۷	۶۹۲
سه راهی سورمق-ابرکوه	۱۴۰۱/۰۶/۰۱	۴۰۰۷	۳۰۶۶	۱۶۷	۲۵۷	۱۱۹	۳۹۸
۱۴۰۰							
ابرکوه-سه راهی سورمق	۱۴۰۰/۰۱/۰۱	۱۱۲۹	۴۵۵	۶۴	۱۷۶	۲۲	۴۱۲
سه راهی سورمق-ابرکوه	۱۴۰۰/۰۱/۰۱	۲۷۰۲	۱۹۲۸	۱۱۳	۲۰۰	۱۰۶	۳۵۵
ابرکوه-سه راهی سورمق	۱۴۰۰/۰۶/۰۱	۳۵۲۷	۲۲۱۰	۲۰۰	۳۶۲	۶۲	۶۹۳
سه راهی سورمق-ابرکوه	۱۴۰۰/۰۶/۰۱	۳۰۷۹	۲۰۸۹	۱۶۳	۲۷۶	۱۳۰	۴۲۰
۱۳۹۹							
ابرکوه-سه راهی سورمق	۱۳۹۹/۰۱/۰۱	۱۲۱۴	۸۵۶	۴۸	۱۳۲	۰	۱۷۸
سه راهی سورمق-ابرکوه	۱۳۹۹/۰۱/۰۱	۱۱۷۷	۷۲۴	۵۲	۱۲۸	۰	۲۷۴
ابرکوه-سه راهی سورمق	۱۳۹۹/۰۶/۰۱	۳۲۵۸	۲۳۴۸	۱۷۴	۳۲۰	۱۱	۴۰۶
سه راهی سورمق-ابرکوه	۱۳۹۹/۰۶/۰۱	۳۲۵۷	۲۱۹۹	۱۶۳	۳۰۵	۲۴	۵۶۵
۱۳۹۸							
ابرکوه-سه راهی سورمق	۱۳۹۸/۰۱/۰۱	۳۲۵۱	۲۸۰۶	۷۳	۱۵۲	۰.۵	۲۲۰
سه راهی سورمق-ابرکوه	۱۳۹۸/۰۱/۰۱	۳۳۷۷	۲۷۱۷	۶۳	۱۷۰	۲	۴۲۵
میانگین							
		۳۰۰۳	۲۲۰۶	۱۲۱	۲۲۷	۴۷	۴۰۳

منظور از کلاس ۱ در اطلاعات سواری و وانت، کلاس ۲ کامیونت و کامیونهای کوچک و مینی بوس، کلاس ۳ کامیونهای معمولی کمتر از ۱۰ متر و سه محوره‌ها، کلاس ۴ اتوبوس، کلاس ۵ تریلرها و باربرهای بالاتر از سه محور میباشد.

آمار تردد سال ۱۴۰۲ در سایت اداره راه بارگذاری نشده و موجود نمی باشد.

میانگین های ارائه شده، تردد روزانه در مسیر فوق می باشد.

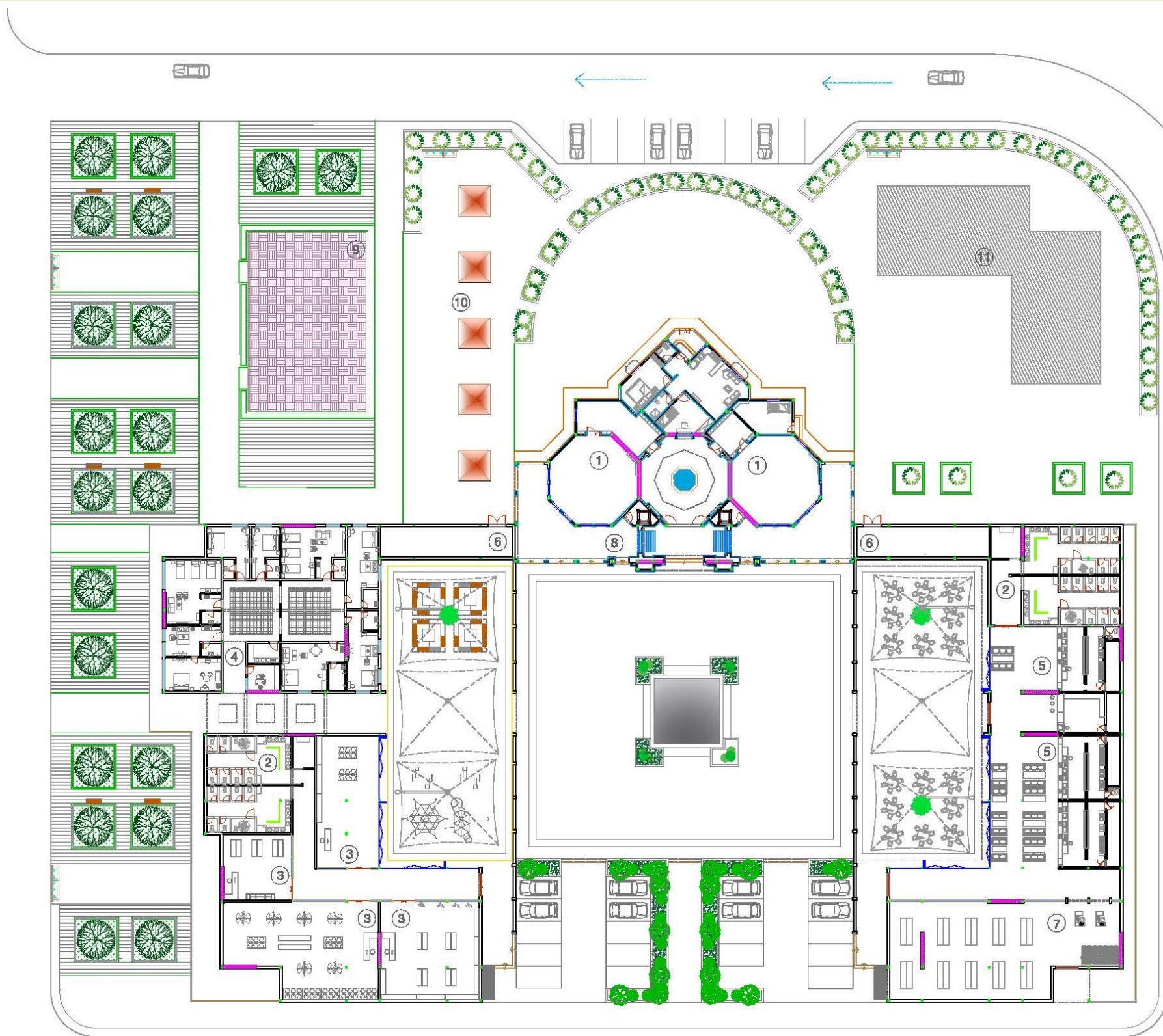


آستان قدس
موسسه عمران و توسعه رفاهی



استان اقدس

موسسه عمران و توسعه رضوی



مشخصات پروژه هر فاز اجرا و بهره برداری		
شماره	کاربری	مساحت
1	مسجد	۲۷۰ مترمربع
2	سرویس بهداشتی	۳۰۲ مترمربع
3	تجاری	۶۳۰ مترمربع
4	سوییت های اقامتی	۲۳۳ مترمربع
5	فرد کورت	۳۲۷ مترمربع
6	تاسیسات	۱۴۰ مترمربع
7	هایپرمارکت	۳۲۷ مترمربع
8	رواق	۳۰۲ مترمربع
9	زمین بازی کودکان	۲۶۰ مترمربع
10	آلاچیق (د)	۵۵ مترمربع
11	زمین ذخیره	۲۳۰ مترمربع
12	مساحت فضای محوطه محصور روپاز	۹۱۶ مترمربع

۲۸۸۵ مترمربع	زیربنای کل
۹۸۰۷ مترمربع	محوطه
۱۲۶۲۲ مترمربع	مساحت زمین



آستان قدس
موسسه عمران و توسعه رضوی

